

8260-11011 EGR-Venttiili



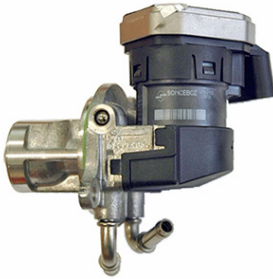
Valmistaja: Pierburg
Hinta: 153.00€

Mercedes-Benz – A 168 (1997-2004) – 160 CDI – 1.7 CDI – 44kW – OM668.941 – 7.1998 - 2.2001 – sis.tiivisteet (2kpl)
Mercedes-Benz – A 168 (1997-2004) – 160 CDI – 1.7 CDI – 55kW – OM668.940 – 2.2001 - 8.2004 – sis.tiivisteet (2kpl)
Mercedes-Benz – A 168 (1997-2004) – 170 CDI – 1.7 CDI – 66kW – OM668.940 – 7.1998 - 2.2001 – sis.tiivisteet (2kpl)
Mercedes-Benz – A 168 (1997-2004) – 170 CDI – 1.7 CDI – 70kW – OM668.942 – 2.2001 - 8.2004 – sis.tiivisteet (2kpl)
Mercedes-Benz – Vaneo – CDI (414) – 1.7 CDI – 55kW – OM668.914 – 2.2002 - 7.2005 – sis.tiivisteet (2kpl)
Mercedes-Benz – Vaneo – CDI (414) – 1.7 CDI – 66kW – OM668.914 – 2.2002 - 7.2005 – sis.tiivisteet (2kpl)
Mercedes-Benz – Vaneo – CDI (414) – 1.7 CDI – 67kW – OM668.914 – 2.2002 - 7.2005 – sis.tiivisteet (2kpl)

Vaihtoehdot

- 71-0120 (Elstock)

8260-10046 EGR-Venttiili



Hinta: 458.00€

Mercedes-Benz – A 169 (2004-2012) – 160 CDI – 2.0 CDI – 60kW – OM640.942 – 9.2004 - 2.2008 – (+ DPF), Ch.

71-0187 EGR-venttiili



Valmistaja: Elstock
Hinta: 222.00€ (runko: 75.00€)

Mercedes-Benz – A 169 (2004-2012) – 160 CDI – 2.0 CDI – 60kW – OM 640.942 – 9.2004 - 6.2012 – Sisältää tiivisteet/t – ajoneuvoille diesel-hiukkasfilterillä DPF
Mercedes-Benz – A 169 (2004-2012) – 180 CDI – 2.0 CDI – 80kW – OM 640.940 – 9.2004 - 6.2012 – Sisältää tiivisteet/t – ajoneuvoille diesel-hiukkasfilterillä DPF
Mercedes-Benz – A 169 (2004-2012) – 200 CDI – 2.0 CDI – 100kW – OM 640.941 – 9.2004 - 6.2012 – Sisältää tiivisteet/t – ajoneuvoille diesel-hiukkasfilterillä DPF
Mercedes-Benz – A 169 (2004-2012) – 200 CDI – 2.0 CDI – 103kW – OM 640.941 – 9.2004 - 6.2012 – Sisältää tiivisteet/t – ajoneuvoille diesel-hiukkasfilterillä DPF
Mercedes-Benz – B 245 (2005-2011) – 180 CDI – 2.0 CDI – 80kW – OM 640.940 – 3.2005 - 11.2011 – Sisältää tiivisteet/t – ajoneuvoille diesel-hiukkasfilterillä DPF
Mercedes-Benz – B 245 (2005-2011) – 200 CDI – 2.0 CDI – 103kW – OM 640.941 – 3.2005 - 11.2011 – Sisältää tiivisteet/t – ajoneuvoille diesel-hiukkasfilterillä DPF

73-0166 EGR-Venttiili



Hinta: 389.00€ (runko: 75.00€)

Mercedes-Benz – A 169 (2004-2012) – 160 CDI – 2.0 CDI – 60kW – OM640.942 – 3.2008 - 6.2012 – Sisältää tiivisteet/t – (+ DPF), Ch.30455955>
Mercedes-Benz – A 169 (2004-2012) – 180 CDI – 2.0 CDI – 80kW – OM640.940 – 3.2008 - 6.2012 – Sisältää tiivisteet/t – (+ DPF), Ch.30455955>
Mercedes-Benz – A 169 (2004-2012) – 200 CDI – 2.0 CDI – 100kW – OM640.941 – 3.2008 - 6.2012 – Sisältää tiivisteet/t – (+ DPF), Ch.30455955>
Mercedes-Benz – A 169 (2004-2012) – 200 CDI – 2.0 CDI – 103kW – OM640.941 – 3.2008 - 6.2012 – Sisältää tiivisteet/t – (+ DPF), Ch.30455955>
Mercedes-Benz – B 245 (2005-2011) – 180 CDI – 2.0 CDI – 80kW – OM640.940 – 3.2008 - 11.2011 – Sisältää tiivisteet/t – (+ DPF), Ch.30455955>
Mercedes-Benz – B 245 (2005-2011) – 200 CDI – 2.0 CDI – 103kW – OM640.941 – 3.2008 - 11.2011 – Sisältää tiivisteet/t – (+ DPF), Ch.30455955>

73-0169 EGR-venttiili



Valmistaja: Elstock
Hinta: 290.00€ (runko: 75.00€)

Mercedes-Benz – A 176 (2012-) – 160 CDI /d – 1.5 D – 66kW – OM 607.951 – 6.2013 - - Sisältää tiivisteen/t
 Mercedes-Benz – A 176 (2012-) – 180 CDI /d – 1.5 D – 80kW – OM 607.951 – 6.2012 - - Sisältää tiivisteen/t
 Mercedes-Benz – B 246 (2011-) – 160 CDI /d – 1.5 D – 66kW – OM 607.951 – 5.2013 - - Sisältää tiivisteen/t
 Mercedes-Benz – B 246 (2011-) – 180 CDI /d – 1.5 D – 80kW – OM 607.951 – 2.2013 - - Sisältää tiivisteen/t
 Mercedes-Benz – Citan – 108 CDI (415) – 1.5 D – 55kW – OM 607.951 – 11.2012 - - Sisältää tiivisteen/t
 Mercedes-Benz – Citan – 109 CDI (415) – 1.5 D – 66kW – OM 607.951 – 11.2012 - - Sisältää tiivisteen/t
 Mercedes-Benz – Citan – 111 CDI (415) – 1.5 D – 81kW – OM 607.951 – 6.2013 - - Sisältää tiivisteen/t
 Mercedes-Benz – CLA 117 (2013-) – 180 CDI /d – Coupe – 1.5 D – 80kW – OM 607.951 – 10.2013 - - Sisältää tiivisteen/t
 Mercedes-Benz – CLA 117 (2013-) – 180 d Shootin Brake – StW – 1.5 D – 80kW – OM 607.951 – 7.2015 - - Sisältää tiivisteen/t
 Mercedes-Benz – GLA 156 (2013-) – 180 CDI /d – 1.5 D – 80kW – OM 607.951 – 7.2014 - - Sisältää tiivisteen/t

Vaihtoehdotiset tuotteet

• 8260-11095 (PIERBURG). Hinta: 239.00€

73-0289 EGR-Venttiili



Tyyppi: Denso-type
Valmistaja: Elstock
Hinta: 245.00€ (runko: 68.00€)

Mercedes-Benz – A 176 (2012-) – 160 CDI /d – 1.5 D – 66kW – OM 607.951 – 6.2013 - - Sisältää tiivisteen/t
 Mercedes-Benz – A 176 (2012-) – 180 CDI /d – 1.5 D – 80kW – OM 607.951 – 6.2012 - - Sisältää tiivisteen/t
 Mercedes-Benz – B 246 (2011-) – 160 CDI /d – 1.5 D – 66kW – OM 607.951 – 5.2013 - - Sisältää tiivisteen/t
 Mercedes-Benz – B 246 (2011-) – 180 CDI /d – 1.5 D – 80kW – OM 607.951 – 2.2013 - - Sisältää tiivisteen/t
 Mercedes-Benz – Citan – 108 CDI (415) – 1.5 D – 55kW – OM 607.951 – 11.2012 - - Sisältää tiivisteen/t
 Mercedes-Benz – Citan – 109 CDI (415) – 1.5 D – 66kW – OM 607.951 – 11.2012 - - Sisältää tiivisteen/t
 Mercedes-Benz – Citan – 111 CDI (415) – 1.5 D – 81kW – OM 607.951 – 6.2013 - - Sisältää tiivisteen/t
 Mercedes-Benz – CLA 117 (2013-) – 180 CDI /d – Coupe – 1.5 D – 80kW – OM 607.951 – 10.2013 - - Sisältää tiivisteen/t
 Mercedes-Benz – CLA 117 (2013-) – 180 d Shooting Brake – StW – 1.5 D – 80kW – OM 607.951 – 7.2015 - - Sisältää tiivisteen/t
 Mercedes-Benz – GLA 156 (2013-) – 180 CDI /d – 1.5 D – 80kW – OM 607.951 – 7.2014 - - Sisältää tiivisteen/t

73-0364 EGR-Venttiili



Valmistaja: Elstock
Jännite: 12V
Hinta: 239.00€ (runko: 75.00€)

Mercedes-Benz – A 176 (2012-) – 160 CDI /d – 1.5 D – 66kW – OM 607.951 – 6.2013 - - Sisältää tiivisteen/t – Euro 6
 Mercedes-Benz – A 176 (2012-) – 180 CDI /d – 1.5 D – 80kW – OM 607.951 – 6.2012 - - Sisältää tiivisteen/t – Euro 6
 Mercedes-Benz – B 246 (2011-) – 160 CDI /d – 1.5 D – 66kW – OM 607.951 – 5.2013 - - Sisältää tiivisteen/t – Euro 6
 Mercedes-Benz – B 246 (2011-) – 180 CDI /d – 1.5 D – 80kW – OM 607.951 – 2.2013 - - Sisältää tiivisteen/t – Euro 6
 Mercedes-Benz – Citan – 108 CDI (415) – 1.5 D – 55kW – OM 607.951 – 11.2012 - - Sisältää tiivisteen/t – Euro 6
 Mercedes-Benz – Citan – 109 CDI (415) – 1.5 D – 66kW – OM 607.951 – 11.2012 - - Sisältää tiivisteen/t – Euro 6
 Mercedes-Benz – Citan – 111 CDI (415) – 1.5 D – 81kW – OM 607.951 – 6.2013 - - Sisältää tiivisteen/t – Euro 6
 Mercedes-Benz – CLA 117 (2013-) – 180 CDI /d – Coupe – 1.5 D – 80kW – OM 607.951 – 10.2013 - - Sisältää tiivisteen/t – Euro 6
 Mercedes-Benz – CLA 117 (2013-) – 180 CDI /d Shooting Brake – StW – 1.5 D – 80kW – OM 607.951 – 7.2015 - - Sisältää tiivisteen/t – Euro 6
 Mercedes-Benz – GLA 156 (2013-) – 180 CDI /d – 1.5 D – 80kW – OM 607.951 – 7.2014 - - Sisältää tiivisteen/t – Euro 6

73-0349 EGR-Venttiili



Valmistaja: ELSTOCK
Jännite: 12V
Hinta: 202.00€ (runko: 68.00€)

Mercedes-Benz – A 176 (2012-) – 200 CDI /d – Hatchback – 2.1 D – 100kW – OM 651.930 – 2.2014 - 5.2018 – sis.tiivistein

Mercedes-Benz – A 176 (2012-) – 200 CDI /d 4matic – Hatchback – 2.1 D – 100kW – OM 651.930 – 2.2014 - 5.2018 – sis.tiivistein

Mercedes-Benz – A 176 (2012-) – 220 CDI – Hatchback – 2.1 CDI – 125kW – OM 651.930 – 9.2012 - 5.2018 – sis.tiivistein

Mercedes-Benz – A 176 (2012-) – 220 CDI 4matic – Hatchback – 2.1 CDI – 125kW – OM 651.930 – 2.2014 - 5.2018 – sis.tiivistein

Mercedes-Benz – A 176 (2012-) – 220 d – Hatchback – 2.1 D – 130kW – OM 651.930 – 7.2015 - 5.2018 – sis.tiivistein

Mercedes-Benz – A 176 (2012-) – 220 d 4matic – Hatchback – 2.1 D – 130kW – OM 651.930 – 7.2015 - 5.2018 – sis.tiivistein

Mercedes-Benz – B 246 (2011-) – 200 CDI /d – Hatchback – 2.1 D – 100kW – OM 651.930 – 8.2014 - 12.2018 – sis.tiivistein

Mercedes-Benz – B 246 (2011-) – 200 CDI /d 4matic – Hatchback – 2.1 D – 100kW – OM 651.930 – 8.2014 - 12.2018 – sis.tiivistein

Mercedes-Benz – B 246 (2011-) – 220 CDI /d – Hatchback – 2.1 D – 125kW – OM 651.930 – 11.2011 - 12.2018 – sis.tiivistein

Mercedes-Benz – B 246 (2011-) – 220 CDI /d – Hatchback – 2.1 D – 130kW – OM 651.930 – 8.2014 - 12.2018 – sis.tiivistein

Mercedes-Benz – B 246 (2011-) – 220 CDI /d 4matic – Hatchback – 2.1 D – 130kW – OM 651.930 – 8.2014 - 12.2018 – sis.tiivistein

Mercedes-Benz – C 205 (2013-) – 200 d – Sedan – 2.1 D – 100kW – OM 651.921 – 10.2015 - 5.2018 – sis.tiivistein

Mercedes-Benz – C 205 (2013-) – 200 T d – StW – 2.1 D – 100kW – OM 651.921 – 10.2015 - 5.2018 – sis.tiivistein

Mercedes-Benz – C 205 (2013-) – 220 BlueTEC /d – Sedan – 2.1 D – 125kW – OM 651.921 – 2.2014 - 5.2018 – sis.tiivistein

Mercedes-Benz – C 205 (2013-) – 220 BlueTEC /d – Sedan – 2.1 D – 120kW – OM 651.921 – 3.2014 - 5.2016 – sis.tiivistein

Mercedes-Benz – C 205 (2013-) – 220 d – Cabriolet – 2.1 D – 120kW – OM 651.921 – 6.2016 - 5.2018 – sis.tiivistein

Mercedes-Benz – C 205 (2013-) – 220 d – Cabriolet – 2.1 D – 125kW – OM 651.921 – 6.2016 - 5.2018 – sis.tiivistein

Mercedes-Benz – C 205 (2013-) – 220 d – Coupe – 2.1 D – 125kW – OM 651.921 – 10.2015 - 5.2018 – sis.tiivistein

Mercedes-Benz – C 205 (2013-) – 220 d 4matic – Cabriolet – 2.1 D – 125kW – OM 651.921 – 6.2016 - 5.2018 – sis.tiivistein

Mercedes-Benz – C 205 (2013-) – 220 d 4matic – Coupe – 2.1 D – 125kW – OM 651.921 – 4.2016 - 5.2018 – sis.tiivistein

Mercedes-Benz – C 205 (2013-) – 220 d 4matic – Sedan – 2.1 D – 125kW – OM 651.921 – 4.2015 - 5.2018 – sis.tiivistein

Mercedes-Benz – C 205 (2013-) – 220 T BlueTEC /d – StW – 2.1 D – 125kW – OM 651.921 – 9.2014 - 5.2018 – sis.tiivistein

Mercedes-Benz – C 205 (2013-) – 220 T d 4matic – StW – 2.1 D – 125kW – OM 651.921 – 4.2015 - 5.2018 – sis.tiivistein

Mercedes-Benz – C 205 (2013-) – 250 BlueTEC /d – Sedan – 2.1 D – 150kW – OM 651.921 – 2.2014 - 5.2018 – sis.tiivistein

Mercedes-Benz – C 205 (2013-) – 250 BlueTEC /d 4matic – Sedan – 2.1 D – 150kW – OM 651.921 – 2.2014 - 5.2018 – sis.tiivistein

Mercedes-Benz – C 205 (2013-) – 250 d – Cabriolet – 2.1 D – 150kW – OM 651.921 – 6.2016 - 5.2018 – sis.tiivistein

Mercedes-Benz – C 205 (2013-) – 250 d – Coupe – 2.1 D – 150kW – OM 651.921 – 10.2015 - 5.2018 – sis.tiivistein

Mercedes-Benz – C 205 (2013-) – 250 d 4matic – Coupe – 2.1 D – 150kW – OM 651.921 – 4.2016 - 5.2018 – sis.tiivistein

Mercedes-Benz – C 205 (2013-) – 250 T BlueTEC /d – StW – 2.1 D – 150kW – OM 651.921 – 9.2014 - 5.2018 – sis.tiivistein

Mercedes-Benz – C 205 (2013-) – 250 T BlueTEC /d 4matic – StW – 2.1 D – 150kW – OM 651.921 – 10.2014 - 5.2018 – sis.tiivistein

Mercedes-Benz – C 205 (2013-) – 300 BlueTEC Hybrid /h – Sedan – 2.1 D – 150kW – OM 651.921 – 5.2014 - 5.2018 – sis.tiivistein

Mercedes-Benz – C 205 (2013-) – 300 T BlueTEC Hybrid /h – StW – 2.1 D – 150kW – OM 651.921 – 10.2014 - 5.2018 – sis.tiivistein

Mercedes-Benz – CLA 117 (2013-) – 200 CDI /d – Coupe – 2.1 D – 100kW – OM 651.930 – 7.2014 - 3.2019 – sis.tiivistein

Mercedes-Benz – CLA 117 (2013-) – 200 CDI /d 4matic – Coupe – 2.1 D – 100kW – OM 651.930 – 7.2014 - 3.2019 – sis.tiivistein

Mercedes-Benz – CLA 117 (2013-) – 200 CDI /d Shooting Brake – StW – 2.1 D – 100kW – OM 651.930 – 1.2015 - 3.2019 – sis.tiivistein

Mercedes-Benz – CLA 117 (2013-) – 200 CDI /d Shooting Brake 4matic – StW – 2.1 D – 100kW – OM 651.930 – 1.2015 - 3.2019 – sis.tiivistein

Mercedes-Benz – CLA 117 (2013-) – 220 CDI /d – Coupe – 2.1 D – 120kW – OM 651.930 – 1.2013 - 3.2019 – sis.tiivistein

Mercedes-Benz – CLA 117 (2013-) – 220 CDI /d – Coupe – 2.1 D – 125kW – OM 651.930 – 1.2013 - 3.2019 – sis.tiivisteen
 Mercedes-Benz – CLA 117 (2013-) – 220 CDI /d – Coupe – 2.1 D – 130kW – OM 651.930 – 9.2014 - 3.2019 – sis.tiivisteen
 Mercedes-Benz – CLA 117 (2013-) – 220 CDI /d 4matic – Coupe – 2.1 D – 120kW – OM 651.930 – 8.2014 - 3.2019 – sis.tiivisteen
 Mercedes-Benz – CLA 117 (2013-) – 220 CDI /d 4matic – Coupe – 2.1 D – 130kW – OM 651.930 – 9.2014 - 3.2019 – sis.tiivisteen
 Mercedes-Benz – CLA 117 (2013-) – 220 CDI /d Shooting Brake – StW – 2.1 D – 130kW – OM 651.930 – 1.2015 - 3.2019 – sis.tiivisteen
 Mercedes-Benz – CLA 117 (2013-) – 220 CDI /d Shooting Brake 4matic – StW – 2.1 D – 130kW – OM 651.930 – 1.2015 - 3.2019 – sis.tiivisteen
 Mercedes-Benz – CLA 117 (2013-) – 220 CDI 4matic – Coupe – 2.1 CDI – 125kW – OM 651.930 – 7.2014 - 3.2019 – sis.tiivisteen
 Mercedes-Benz – GLA 156 (2013-) – 200 CDI /d – 2.1 D – 100kW – OM 651.930 – 12.2013 - -- sis.tiivisteen
 Mercedes-Benz – GLA 156 (2013-) – 200 CDI /d 4matic – 2.1 D – 100kW – OM 651.930 – 12.2013 - -- sis.tiivisteen
 Mercedes-Benz – GLA 156 (2013-) – 220 CDI – 2.1 CDI – 125kW – OM 651.930 – 12.2013 - -- sis.tiivisteen
 Mercedes-Benz – GLA 156 (2013-) – 220 CDI /d 4matic – 2.1 D – 120kW – OM 651.930 – 12.2013 - -- sis.tiivisteen
 Mercedes-Benz – GLA 156 (2013-) – 220 CDI 4matic – 2.1 CDI – 125kW – OM 651.930 – 12.2013 - -- sis.tiivisteen
 Mercedes-Benz – GLA 156 (2013-) – 220 d – 2.1 D – 130kW – OM 651.930 – 7.2015 - -- sis.tiivisteen
 Mercedes-Benz – GLA 156 (2013-) – 220 d 4matic – 2.1 D – 130kW – OM 651.930 – 7.2015 - -- sis.tiivisteen
 Mercedes-Benz – GLC 253 (2015-) – 220 d 4matic – Coupe – 2.1 D – 120kW – OM 651.921 – 6.2016 - 4.2019 – sis.tiivisteen
 Mercedes-Benz – GLC 253 (2015-) – 220 d 4matic – Coupe – 2.1 D – 125kW – OM 651.921 – 6.2016 - 4.2019 – sis.tiivisteen
 Mercedes-Benz – GLC 253 (2015-) – 250 d 4matic – Coupe – 2.1 D – 150kW – OM 651.921 – 6.2016 - 4.2019 – sis.tiivisteen
 Mercedes-Benz – S 222 (2013-) – 300 BlueTEC Hybrid /h – Sedan – 2.1 D – 170kW – OM 651.930 – 2.2014 - 5.2017 – sis.tiivisteen

Vaihtoehtoiset tuotteet

- 8260-11107 (PIERBURG). Hinta: 285.00€

8260-11109 EGR-Venttiili



Valmistaja: PIERBURG

Hinta: 409.00€

Mercedes-Benz – A 176 (2012-) – 220 4matic – Hatchback – 2.0 – 135kW – M 270.920 – 5.2014 - 5.2018 – sis.tiivisteet
 Mercedes-Benz – A 176 (2012-) – 250 – Hatchback – 2.0 – 155kW – M 270.920 – 6.2012 - 5.2018 – sis.tiivisteet
 Mercedes-Benz – A 176 (2012-) – 250 – Hatchback – 2.0 – 160kW – M 270.920 – 7.2015 - 5.2018 – sis.tiivisteet
 Mercedes-Benz – A 176 (2012-) – 250 4matic – Hatchback – 2.0 – 155kW – M 270.920 – 6.2013 - 5.2018 – sis.tiivisteet
 Mercedes-Benz – A 176 (2012-) – 250 4matic – Hatchback – 2.0 – 160kW – M 270.920 – 7.2015 - 5.2018 – sis.tiivisteet
 Mercedes-Benz – B 246 (2011-) – 200 Natural Gas Drive /B 200 c – Hatchback – 2.0 – 115kW – M 270.920 – 11.2012 - 12.2017 – sis.tiivisteet
 Mercedes-Benz – B 246 (2011-) – 220 4matic – Hatchback – 2.0 – 135kW – M 270.920 – 5.2013 - 12.2018 – sis.tiivisteet
 Mercedes-Benz – B 246 (2011-) – 250 – Hatchback – 2.0 – 155kW – M 270.920 – 5.2012 - 12.2018 – sis.tiivisteet
 Mercedes-Benz – B 246 (2011-) – 250 4matic – Hatchback – 2.0 – 155kW – M 270.920 – 8.2014 - 12.2018 – sis.tiivisteet
 Mercedes-Benz – CLA 117 (2013-) – 220 4matic – Coupe – 2.0 – 135kW – M 270.920 – 4.2016 - 3.2019 – sis.tiivisteet
 Mercedes-Benz – CLA 117 (2013-) – 220 4matic Shooting Brake – StW – 2.0 – 135kW – M 270.920 – 4.2016 - 3.2019 – sis.tiivisteet
 Mercedes-Benz – CLA 117 (2013-) – 250 – Coupe – 2.0 – 155kW – M 270.920 – 1.2013 - 3.2019 – sis.tiivisteet
 Mercedes-Benz – CLA 117 (2013-) – 250 – Coupe – 2.0 – 160kW – M 270.920 – 7.2015 - 3.2019 – sis.tiivisteet
 Mercedes-Benz – CLA 117 (2013-) – 250 4matic – Coupe – 2.0 – 155kW – M 270.920 – 7.2013 - 3.2019 – sis.tiivisteet
 Mercedes-Benz – CLA 117 (2013-) – 250 4matic – Coupe – 2.0 – 160kW – M 270.920 – 7.2015 - 3.2019 – sis.tiivisteet
 Mercedes-Benz – CLA 117 (2013-) – 250 4matic Shooting Brake – StW – 2.0 – 155kW – M 270.920 – 1.2015 - 3.2019 – sis.tiivisteet

Mercedes-Benz – CLA 117 (2013-) – 250 Shooting Brake – StW – 2.0 – 155kW – M 270.920 – 1.2015 - 3.2019 – sis.tiivisteet
Mercedes-Benz – GLA 156 (2013-) – 220 4matic – 2.0 – 135kW – M 270.920 – 1.2017 - - sis.tiivisteet
Mercedes-Benz – GLA 156 (2013-) – 250 – 2.0 – 155kW – M 270.920 – 12.2013 - - sis.tiivisteet
Mercedes-Benz – GLA 156 (2013-) – 250 4matic – 2.0 – 155kW – M 270.920 – 12.2013 - - sis.tiivisteet

71-0353 EGR-Venttiili



Valmistaja: Elstock
Hinta: 135.00€

Mercedes-Benz – C 202 (1993-2001) – 240 – 2.4 – 125kW – M 112.910 – 6.1997 - 5.2000 – Sisältää tiivisteen/t
Mercedes-Benz – C 202 (1993-2001) – 240 T – StW – 2.4 – 125kW – M 112.910 – 6.1997 - 9.2000 – Sisältää tiivisteen/t
Mercedes-Benz – C 202 (1993-2001) – 240 T – StW – 2.6 – 125kW – M 112.915 – 9.2000 - 3.2001 – Sisältää tiivisteen/t
Mercedes-Benz – C 202 (1993-2001) – 280 – 2.8 – 145kW – M 112.920 – 6.1997 - 5.2000 – Sisältää tiivisteen/t
Mercedes-Benz – C 202 (1993-2001) – 280 T – StW – 2.8 – 145kW – M 112.920 – 6.1997 - 3.2001 – Sisältää tiivisteen/t
Mercedes-Benz – C 202 (1993-2001) – 43 AMG – 4.3 – 225kW – M 113.944 – 8.1997 - 5.2000 – Sisältää tiivisteen/t
Mercedes-Benz – C 203 (2000-2007) – 240 – 2.6 – 125kW – M 112.912 – 5.2000 - 2.2007 – Sisältää tiivisteen/t
Mercedes-Benz – C 203 (2000-2007) – 240 – StW – 2.6 – 125kW – M 112.912 – 3.2001 - 8.2007 – Sisältää tiivisteen/t
Mercedes-Benz – C 203 (2000-2007) – 240 4matic – 2.6 – 125kW – M 112.916 – 7.2002 - 2.2007 – Sisältää tiivisteen/t
Mercedes-Benz – C 203 (2000-2007) – 240 4matic – StW – 2.6 – 125kW – M 112.916 – 7.2002 - 8.2007 – Sisältää tiivisteen/t
Mercedes-Benz – C 203 (2000-2007) – 320 – 3.2 – 160kW – M 112.946 – 5.2000 - 2.2007 – Sisältää tiivisteen/t
Mercedes-Benz – C 203 (2000-2007) – 320 – Coupe – 3.2 – 160kW – M 112.946 – 9.2002 - 5.2008 – Sisältää tiivisteen/t
Mercedes-Benz – C 203 (2000-2007) – 320 – StW – 3.2 – 160kW – M 112.946 – 3.2001 - 8.2007 – Sisältää tiivisteen/t
Mercedes-Benz – C 203 (2000-2007) – 320 4matic – 3.2 – 160kW – M 112.953 – 7.2002 - 2.2007 – Sisältää tiivisteen/t
Mercedes-Benz – C 203 (2000-2007) – 320 4matic – StW – 3.2 – 160kW – M 112.953 – 7.2002 - 8.2007 – Sisältää tiivisteen/t
Mercedes-Benz – C 203 (2000-2007) – 55 AMG – 5.4 – 270kW – M 113.988 – 2.2004 - 2.2007 – Sisältää tiivisteen/t
Mercedes-Benz – C 203 (2000-2007) – 55 AMG – StW – 5.4 – 270kW – M 113.988 – 2.2004 - 8.2007 – Sisältää tiivisteen/t
Mercedes-Benz – CL 215 (1999-2006) – 500 – Coupe – 5.0 – 225kW – M 113.960 – 3.1999 - 3.2006 – Sisältää tiivisteen/t
Mercedes-Benz – CL 215 (1999-2006) – 55 AMG – Coupe – 5.4 – 265kW – M 113.986 – 10.1999 - 3.2006 – Sisältää tiivisteen/t
Mercedes-Benz – CLK 208 (1997-2002) – 320 – Cabriolet – 3.2 – 160kW – M 112.940 – 3.1998 - 3.2002 – Sisältää tiivisteen/t
Mercedes-Benz – CLK 208 (1997-2002) – 320 – Coupe – 3.2 – 160kW – M 112.940 – 6.1997 - 6.2002 – Sisältää tiivisteen/t
Mercedes-Benz – CLK 208 (1997-2002) – 430 – Cabriolet – 4.3 – 205kW – M 113.943 – 9.1998 - 3.2002 – Sisältää tiivisteen/t
Mercedes-Benz – CLK 208 (1997-2002) – 430 – Coupe – 4.3 – 205kW – M 113.943 – 7.1998 - 6.2002 – Sisältää tiivisteen/t
Mercedes-Benz – CLK 208 (1997-2002) – 55 AMG – Cabriolet – 5.4 – 255kW – M 113.981, M 113.984 – 1.2000 - 3.2002 – Sisältää tiivisteen/t
Mercedes-Benz – CLK 208 (1997-2002) – 55 AMG – Coupe – 5.4 – 255kW – M 113.981, M 113.984 – 8.1999 - 6.2002 – Sisältää tiivisteen/t
Mercedes-Benz – CLK 209 (2002-2010) – 240 – Cabriolet – 2.6 – 125kW – M 112.912 – 2.2003 - 3.2010 – Sisältää tiivisteen/t
Mercedes-Benz – CLK 209 (2002-2010) – 240 – Coupe – 2.6 – 125kW – M 112.912 – 6.2002 - 5.2009 – Sisältää tiivisteen/t
Mercedes-Benz – CLK 209 (2002-2010) – 320 – Cabriolet – 3.2 – 160kW – M 112.955 – 2.2003 - 3.2010 – Sisältää tiivisteen/t
Mercedes-Benz – CLK 209 (2002-2010) – 320 – Coupe – 3.2 – 160kW – M 112.955 – 6.2002 - 5.2009 – Sisältää tiivisteen/t
Mercedes-Benz – CLK 209 (2002-2010) – 500 – Cabriolet – 5.0 – 225kW – M 113.968 – 2.2003 - 3.2010 – Sisältää tiivisteen/t
Mercedes-Benz – CLK 209 (2002-2010) – 500 – Coupe – 5.0 – 225kW – M 113.968 – 6.2002 - 5.2009 – Sisältää tiivisteen/t
Mercedes-Benz – CLK 209 (2002-2010) – 55 AMG – Cabriolet – 5.4 – 270kW – M 113.987 – 2.2003 - 3.2010 – Sisältää tiivisteen/t
Mercedes-Benz – CLK 209 (2002-2010) – 55 AMG – Coupe – 5.4 – 270kW – M 113.987 – 9.2002 -

5.2009 – Sisältää tiivisteen/t
Mercedes-Benz – CLS 219 (2004-2010) – 500 – Coupe – 5.0 – 225kW – M 113.967 – 10.2004 -
12.2010 – Sisältää tiivisteen/t
Mercedes-Benz – E 210 (1995-2003) – 240 – 2.4 – 125kW – M 112.911 – 6.1997 - 8.2000 – Sisältää
tiivisteen/t
Mercedes-Benz – E 210 (1995-2003) – 240 – 2.6 – 125kW – M 112.914 – 8.2000 - 3.2002 – Sisältää
tiivisteen/t
Mercedes-Benz – E 210 (1995-2003) – 240 T – StW – 2.4 – 125kW – M 112.911 – 6.1997 - 3.2003
– Sisältää tiivisteen/t
Mercedes-Benz – E 210 (1995-2003) – 240 T – StW – 2.6 – 125kW – M 112.914 – 8.2000 - 3.2003
– Sisältää tiivisteen/t
Mercedes-Benz – E 210 (1995-2003) – 280 – 2.8 – 150kW – M 112.921 – 12.1996 - 3.2002 –
Sisältää tiivisteen/t
Mercedes-Benz – E 210 (1995-2003) – 280 4matic – 2.8 – 150kW – M 112.921 – 12.1996 - 3.2002 –
Sisältää tiivisteen/t
Mercedes-Benz – E 210 (1995-2003) – 280 T – StW – 2.8 – 150kW – M 112.921 – 12.1996 - 3.2003
– Sisältää tiivisteen/t
Mercedes-Benz – E 210 (1995-2003) – 280 T 4matic – StW – 2.8 – 150kW – M 112.921 – 12.1996 -
3.2003 – Sisältää tiivisteen/t
Mercedes-Benz – E 210 (1995-2003) – 320 – 3.2 – 165kW – M 112.941 – 6.1997 - 3.2002 – Sisältää
tiivisteen/t
Mercedes-Benz – E 210 (1995-2003) – 320 4matic – 3.2 – 165kW – M 112.941 – 6.1997 - 3.2002 –
Sisältää tiivisteen/t
Mercedes-Benz – E 210 (1995-2003) – 320 T – StW – 3.2 – 165kW – M 112.941 – 12.1996 - 3.2003
– Sisältää tiivisteen/t
Mercedes-Benz – E 210 (1995-2003) – 320 T 4matic – StW – 3.2 – 165kW – M 112.941 – 12.1996 -
3.2003 – Sisältää tiivisteen/t
Mercedes-Benz – E 210 (1995-2003) – 430 – 4.3 – 205kW – M 113.940 – 6.1997 - 3.2002 – Sisältää
tiivisteen/t
Mercedes-Benz – E 210 (1995-2003) – 430 4matic – 4.3 – 205kW – M 113.940 – 5.1999 - 3.2002 –
Sisältää tiivisteen/t
Mercedes-Benz – E 210 (1995-2003) – 430 T – StW – 4.3 – 205kW – M 113.940 – 6.1997 - 3.2003
– Sisältää tiivisteen/t
Mercedes-Benz – E 210 (1995-2003) – 430 T 4matic – StW – 4.3 – 205kW – M 113.940 – 5.1999 -
3.2003 – Sisältää tiivisteen/t
Mercedes-Benz – E 210 (1995-2003) – 55 AMG – 5.4 – 260kW – M 113.980 – 8.1997 - 3.2002 –
Sisältää tiivisteen/t
Mercedes-Benz – E 210 (1995-2003) – 55 AMG 4matic – 5.4 – 260kW – M 113.980 – 3.2001 -
3.2002 – Sisältää tiivisteen/t
Mercedes-Benz – E 210 (1995-2003) – 55 T AMG – StW – 5.4 – 260kW – M 113.980 – 8.1997 -
3.2003 – Sisältää tiivisteen/t
Mercedes-Benz – E 210 (1995-2003) – 55 T AMG 4matic – StW – 5.4 – 260kW – M 113.980 –
3.2001 - 3.2003 – Sisältää tiivisteen/t
Mercedes-Benz – E 211 (2002-2009) – 240 – 2.6 – 130kW – M 112.913, M 112.917 – 3.2002 -
12.2008 – Sisältää tiivisteen/t
Mercedes-Benz – E 211 (2002-2009) – 240 4matic – 2.6 – 130kW – M 112.917 – 3.2003 - 12.2008 –
Sisältää tiivisteen/t
Mercedes-Benz – E 211 (2002-2009) – 240 T – StW – 2.6 – 130kW – M 112.913 – 3.2003 - 7.2009
– Sisältää tiivisteen/t
Mercedes-Benz – E 211 (2002-2009) – 240 T 4matic – StW – 2.6 – 130kW – M 112.917 – 7.2003 -
7.2009 – Sisältää tiivisteen/t
Mercedes-Benz – E 211 (2002-2009) – 320 – 3.2 – 165kW – M 112.949 – 3.2002 - 12.2008 –
Sisältää tiivisteen/t
Mercedes-Benz – E 211 (2002-2009) – 320 4matic – 3.2 – 165kW – M 112.954 – 3.2003 - 12.2008 –
Sisältää tiivisteen/t
Mercedes-Benz – E 211 (2002-2009) – 320 T – StW – 3.2 – 165kW – M 112.949 – 3.2003 - 7.2009
– Sisältää tiivisteen/t
Mercedes-Benz – E 211 (2002-2009) – 500 – 5.0 – 225kW – M 113.967 – 3.2002 - 12.2008 –
Sisältää tiivisteen/t
Mercedes-Benz – E 211 (2002-2009) – 500 4matic – 5.0 – 225kW – M 113.969 – 10.2003 - 12.2008
– Sisältää tiivisteen/t
Mercedes-Benz – E 211 (2002-2009) – 500 T – StW – 5.0 – 225kW – M 113.967 – 10.2003 - 7.2009
– Sisältää tiivisteen/t
Mercedes-Benz – E 211 (2002-2009) – 500 T 4matic – StW – 5.0 – 225kW – M 113.969 – 10.2003 -
7.2009 – Sisältää tiivisteen/t
Mercedes-Benz – G 463 (1989-) – 320 – 3.2 – 158kW – M 112.945 – 7.1997 - – Sisältää tiivisteen/t
Mercedes-Benz – G 463 (1989-) – 320 – 3.2 – 158kW – M 112.945 – 11.1997 - – Sisältää tiivisteen/t
Mercedes-Benz – G 463 (1989-) – 500 – 5.0 – 218kW – M 113.962 – 4.1998 - – Sisältää tiivisteen/t
Mercedes-Benz – G 463 (1989-) – 500 – 5.0 – 218kW – M 113.962 – 4.1998 - – Sisältää tiivisteen/t
Mercedes-Benz – G 463 (1989-) – 55 AMG – 5.4 – 260kW – M 113.982 – 4.1999 - – Sisältää
tiivisteen/t
Mercedes-Benz – ML 163 (1998-2005) – 320 – 3.2 – 160kW – M 112.942 – 2.1998 - 8.2002 –
Sisältää tiivisteen/t
Mercedes-Benz – ML 163 (1998-2005) – 350 – 3.7 – 180kW – M 112.970 – 8.2002 - 6.2005 –
Sisältää tiivisteen/t
Mercedes-Benz – ML 163 (1998-2005) – 350 – 3.7 – 173kW – M 112.970 – 2.2003 - 6.2005 –
Sisältää tiivisteen/t

Mercedes-Benz – ML 163 (1998-2005) – 430 – 4.3 – 200kW – M 113.942 – 2.1998 - 6.2005 – Sisältää tiivisteen/t

Mercedes-Benz – ML 163 (1998-2005) – 500 – 5.0 – 215kW – M 113.964, M 113.965 – 9.2001 - 6.2005 – Sisältää tiivisteen/t

Mercedes-Benz – ML 163 (1998-2005) – 55 AMG – 5.4 – 255kW – M 113.981 – 2.2000 - 6.2005 – Sisältää tiivisteen/t

Mercedes-Benz – ML 164 (2005-2011) – 500 4matic – 5.0 – 225kW – M 113.964 – 7.2005 - 12.2011 – Sisältää tiivisteen/t

Mercedes-Benz – R 251 (2006-) – 500 4matic – 5.0 – 225kW – M 113.971 – 1.2006 - - Sisältää tiivisteen/t

Mercedes-Benz – S 220 (1998-2005) – 280 – 2.8 – 150kW – M 112.922 – 10.1998 - 8.2005 – Sisältää tiivisteen/t

Mercedes-Benz – S 220 (1998-2005) – 320 – 3.2 – 165kW – M 112.944 – 10.1998 - 8.2005 – Sisältää tiivisteen/t

Mercedes-Benz – S 220 (1998-2005) – 350 – 3.7 – 180kW – M 112.972 – 9.2002 - 8.2005 – Sisältää tiivisteen/t

Mercedes-Benz – S 220 (1998-2005) – 350 4matic – 3.7 – 180kW – M 112.975 – 6.2003 - 8.2005 – Sisältää tiivisteen/t

Mercedes-Benz – S 220 (1998-2005) – 430 – 4.3 – 205kW – M 113.941 – 10.1998 - 8.2005 – Sisältää tiivisteen/t

Mercedes-Benz – S 220 (1998-2005) – 430 4matic – 4.3 – 205kW – M 113.948 – 9.2002 - 8.2005 – Sisältää tiivisteen/t

Mercedes-Benz – S 220 (1998-2005) – 500 – 5.0 – 225kW – M 113.960, M 113.966 – 10.1998 - 8.2005 – Sisältää tiivisteen/t

Mercedes-Benz – S 220 (1998-2005) – 500 4matic – 5.0 – 225kW – M 113.966 – 9.2002 - 8.2005 – Sisältää tiivisteen/t

Mercedes-Benz – S 220 (1998-2005) – 55 AMG – 5.4 – 265kW – M 113.986 – 4.1999 - 8.2005 – Sisältää tiivisteen/t

Mercedes-Benz – SL 129 (1989-2001) – 280 – Cabriolet – 2.8 – 150kW – M 112.923 – 5.1998 - 10.2001 – Sisältää tiivisteen/t

Mercedes-Benz – SL 129 (1989-2001) – 320 – Cabriolet – 3.2 – 165kW – M 112.943 – 5.1998 - 10.2001 – Sisältää tiivisteen/t

Mercedes-Benz – SL 129 (1989-2001) – 500 – Cabriolet – 5.0 – 225kW – M 113.961 – 5.1998 - 10.2001 – Sisältää tiivisteen/t

Mercedes-Benz – SL 230 (2001-2012) – 350 – Cabriolet – 3.7 – 180kW – M 112.973 – 3.2003 - 1.2012 – Sisältää tiivisteen/t

Mercedes-Benz – SL 230 (2001-2012) – 500 – Cabriolet – 5.0 – 225kW – M 113.963 – 10.2001 - 1.2012 – Sisältää tiivisteen/t

Mercedes-Benz – SLK 170 (1996-2004) – 320 – Cabriolet – 3.2 – 160kW – M 112.947 – 3.2000 - 4.2004 – Sisältää tiivisteen/t

Mercedes-Benz – SLK 171 (2004-2011) – 55 AMG – Cabriolet – 5.4 – 265kW – M 113.989 – 6.2004 - 2.2011 – Sisältää tiivisteen/t

Mercedes-Benz – Viano – (639) – 3.2 – 140kW – M 112.951 – 9.2003 - - Sisältää tiivisteen/t

Mercedes-Benz – Viano – (639) – 3.2 – 160kW – M 112.951 – 9.2003 - - Sisältää tiivisteen/t

Mercedes-Benz – Viano – (639) – 3.7 – 170kW – M 112.976 – 6.2004 - - Sisältää tiivisteen/t

Mercedes-Benz – Vito 639 (2003-2014) – 119 (639) – 3.2 – 140kW – M 112.951 – 9.2003 - - Sisältää tiivisteen/t

Mercedes-Benz – Vito 639 (2003-2014) – 122 (639) – 3.2 – 160kW – M 112.951 – 9.2003 - - Sisältää tiivisteen/t

Mercedes-Benz – Vito 639 (2003-2014) – 123 (639) – 3.7 – 170kW – M 112.976 – 6.2004 - - Sisältää tiivisteen/t

8260-10180 EGR-Venttiili



Hinta: 255.00€

Mercedes-Benz – C 202 (1993-2001) – 280 – 2.8 – 142kW – M104.941 – 5.1993 - 5.2000

Mercedes-Benz – E 124 (1985-1998) – 280 – 2.8 – 145kW – M104.942 – 10.1992 - 6.1996

Mercedes-Benz – E 124 (1985-1998) – 280 – 2.8 – 142kW – M104.942 – 6.1993 - 6.1996

Mercedes-Benz – E 124 (1985-1998) – 320 – 3.2 – 162kW – M104.992 – 10.1992 - 3.1998

Mercedes-Benz – E 124 (1985-1998) – 36 AMG – 3.6 – 200kW – M104.992 – 5.1994 - 3.1998

Mercedes-Benz – S 140 (1991-1998) – 280 – 2.8 – 142kW – M104.944 – 2.1993 - 10.1998

Mercedes-Benz – S 140 (1991-1998) – 300 – 2.8 – 145kW – M104.944 – 1.1993 - 10.1998

Mercedes-Benz – S 140 (1991-1998) – 300 – 3.2 – 170kW – M104.990, M104.994 – 3.1991 - 10.1998

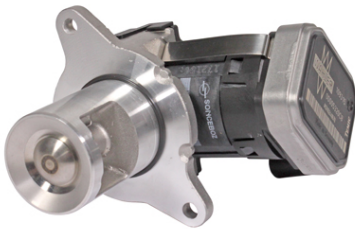
71-0117 EGR-venttiili



Hinta: 140.00€ (runko: 75.00€)

Mercedes-Benz – C 203 (2000-2007) – 200 CDI – 2.1 CDI – 85kW – OM 611.962 – 9.2000 - 2.2007 – Sisältää tiivisteen/t
 Mercedes-Benz – C 203 (2000-2007) – 200 T CDI – StW – 2.1 CDI – 75kW – OM 611.962 – 3.2001 - 8.2007 – Sisältää tiivisteen/t
 Mercedes-Benz – C 203 (2000-2007) – 200 T CDI – StW – 2.1 CDI – 85kW – OM 611.962 – 3.2001 - 8.2007 – Sisältää tiivisteen/t
 Mercedes-Benz – C 203 (2000-2007) – 220 CDI – 2.1 CDI – 100kW – OM 611.962 – 5.2000 - 2.2007 – Sisältää tiivisteen/t
 Mercedes-Benz – C 203 (2000-2007) – 220 CDI – 2.1 CDI – 105kW – OM 611.962, OM 646.963 – 5.2000 - 2.2007 – Sisältää tiivisteen/t
 Mercedes-Benz – C 203 (2000-2007) – 220 CDI – Coupe – 2.1 CDI – 105kW – OM 611.962 – 3.2001 - 1.2004 – Sisältää tiivisteen/t
 Mercedes-Benz – C 203 (2000-2007) – 220 T CDI – StW – 2.1 CDI – 105kW – OM 611.962 – 3.2001 - 8.2007 – Sisältää tiivisteen/t
 Mercedes-Benz – C 203 (2000-2007) – 270 CDI – 2.7 CDI – 125kW – OM 612.962 – 12.2000 - 2.2007 – Sisältää tiivisteen/t
 Mercedes-Benz – C 203 (2000-2007) – 270 T CDI – StW – 2.7 CDI – 125kW – OM 612.962 – 3.2001 - 8.2007 – Sisältää tiivisteen/t
 Mercedes-Benz – CLK 209 (2002-2010) – 270 CDI – Coupe – 2.7 CDI – 125kW – OM 612.962, OM 612.967 – 10.2002 - 5.2009 – Sisältää tiivisteen/t
 Mercedes-Benz – E 210 (1995-2003) – 270 CDI – 2.7 CDI – 125kW – OM 612.961 – 7.1999 - 3.2002 – Sisältää tiivisteen/t
 Mercedes-Benz – E 210 (1995-2003) – 270 T CDI – StW – 2.7 CDI – 125kW – OM 612.961 – 7.1999 - 3.2003 – Sisältää tiivisteen/t
 Mercedes-Benz – G 463 (1989-) – 270 CDI – 2.7 CDI – 115kW – OM 612.965 – 10.2001 -- Sisältää tiivisteen/t
 Mercedes-Benz – ML 163 (1998-2005) – 270 CDI – 2.7 CDI – 120kW – OM 612.963 – 12.1999 - 6.2005 – Sisältää tiivisteen/t

8260-10019 EGR-Venttiili

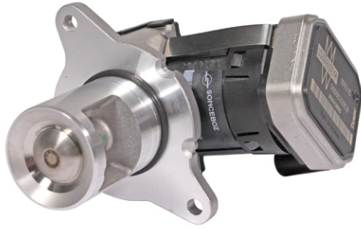


Valmistaja: OE

Hinta: 503.00€

Mercedes-Benz – C 203 (2000-2007) – 200 CDI – 2.1 CDI – 75kW – OM 611.962 – 2.2001 - 2.2007
 Mercedes-Benz – C 203 (2000-2007) – 200 CDI – 2.1 CDI – 90kW – OM 646.962, OM 646.963 – 4.2003 - 2.2007
 Mercedes-Benz – C 203 (2000-2007) – 200 CDI – Coupe – 2.1 CDI – 90kW – OM 646.962 – 3.2003 - 5.2008
 Mercedes-Benz – C 203 (2000-2007) – 200 T CDI – StW – 2.1 CDI – 75kW – OM 611.962, OM 646.962 – 3.2001 - 8.2007
 Mercedes-Benz – C 203 (2000-2007) – 200 T CDI – StW – 2.1 CDI – 90kW – OM 646.962, OM 646.963 – 4.2003 - 8.2007
 Mercedes-Benz – C 203 (2000-2007) – 220 CDI – 2.1 CDI – 105kW – OM 646.963 – 5.2000 - 2.2007
 Mercedes-Benz – C 203 (2000-2007) – 220 CDI – 2.1 CDI – 110kW – OM 646.963 – 2.2003 - 2.2007
 Mercedes-Benz – C 203 (2000-2007) – 220 CDI – Coupe – 2.1 CDI – 110kW – OM 646.963 – 2.2004 - 5.2008
 Mercedes-Benz – C 203 (2000-2007) – 220 T CDI – StW – 2.1 CDI – 110kW – OM 646.963 – 2.2004 - 8.2007
 Mercedes-Benz – C 203 (2000-2007) – 220 T CDI – StW – 2.1 CDI – 100kW – OM 646.963 – 8.2006 - 8.2007
 Mercedes-Benz – CLC 203 (2008-2011) – 200 CDI – 2.1 CDI – 90kW – OM 646.962 – 5.2008 - 6.2011
 Mercedes-Benz – CLC 203 (2008-2011) – 220 CDI – 2.1 CDI – 110kW – OM 646.963 – 5.2008 - 6.2011
 Mercedes-Benz – CLK 209 (2002-2010) – 220 CDI – 2.1 CDI – 100kW – OM 646.966 – 1.2005 - 5.2009
 Mercedes-Benz – CLK 209 (2002-2010) – 220 CDI – 2.1 CDI – 110kW – OM 646.966 – 1.2005 - 5.2009
 Mercedes-Benz – E 211 (2002-2009) – 200 CDI – 2.1 CDI – 75kW – OM 646.951 – 7.2002 - 12.2008
 Mercedes-Benz – E 211 (2002-2009) – 200 CDI – 2.1 CDI – 90kW – OM 646.951 – 7.2002 - 12.2008
 Mercedes-Benz – E 211 (2002-2009) – 220 CDI – 2.1 CDI – 100kW – OM 646.961 – 3.2002 - 12.2008
 Mercedes-Benz – E 211 (2002-2009) – 220 CDI – 2.1 CDI – 110kW – OM 646.961 – 3.2002 - 12.2008
 Mercedes-Benz – E 211 (2002-2009) – 220 T CDI – StW – 2.1 CDI – 100kW – OM 646.961 – 3.2003 - 7.2009
 Mercedes-Benz – E 211 (2002-2009) – 220 T CDI – StW – 2.1 CDI – 110kW – OM 646.961 – 3.2003 - 7.2009

8260-11003 EGR-Venttiili



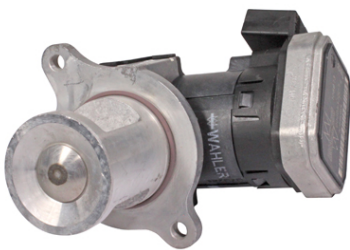
Valmistaja: OE
Hinta: 345.00€

Mercedes-Benz – C 203 (2000-2007) – 30 CDI AMG – 3.0 CDI – 170kW – OM 612.990 – 1.2003 - 2.2007
 Mercedes-Benz – C 203 (2000-2007) – 30 CDI AMG – Coupe – 3.0 CDI – 170kW – OM 612.990 – 9.2002 - 5.2008
 Mercedes-Benz – C 203 (2000-2007) – 30 CDI AMG – StW – 3.0 CDI – 170kW – OM 612.990 – 1.2003 - 8.2007
 Mercedes-Benz – E 211 (2002-2009) – 270 CDI – 2.7 CDI – 130kW – OM 647.961 – 3.2002 - 12.2008
 Mercedes-Benz – E 211 (2002-2009) – 270 T CDI – StW – 2.7 CDI – 130kW – OM 647.961 – 3.2003 - 7.2009
 Mercedes-Benz – E 211 (2002-2009) – 280 CDI – 3.2 CDI – 130kW – OM 648.961 – 5.2004 - 12.2008
 Mercedes-Benz – E 211 (2002-2009) – 280 T CDI – StW – 3.2 CDI – 130kW – OM 648.961 – 5.2004 - 7.2009
 Mercedes-Benz – E 211 (2002-2009) – 320 CDI – 3.2 CDI – 150kW – OM 648.961 – 11.2002 - 12.2008
 Mercedes-Benz – E 211 (2002-2009) – 320 T CDI – StW – 3.2 CDI – 150kW – OM 648.961 – 3.2003 - 7.2009
 Mercedes-Benz – S 220 (1998-2005) – 320 CDI – 3.2 CDI – 150kW – OM 648.960 – 9.2002 - 8.2005
 Mercedes-Benz – Viano – CDI (639) – 2.1 CDI – 80kW – OM 646.982 – 9.2003 -
 Mercedes-Benz – Viano – CDI (639) – 2.1 CDI – 110kW – OM 646.980, OM 646.982 – 9.2003 -
 Mercedes-Benz – Viano – CDI (639) – 2.1 CDI – 85kW – OM 646.982 – 8.2005 -
 Mercedes-Benz – Viano – CDI 4matic (639) – 2.1 CDI – 80kW – OM 646.982 – 7.2005 -
 Mercedes-Benz – Viano – CDI 4matic (639) – 2.1 CDI – 110kW – OM 646.982 – 7.2005 -
 Mercedes-Benz – Vito 639 (2003-2014) – 109 CDI (639) – 2.1 CDI – 65kW – OM 646.983 – 9.2003 -
 Mercedes-Benz – Vito 639 (2003-2014) – 109 CDI (639) – 2.1 CDI – 70kW – OM 646.980 – 8.2006 -
 Mercedes-Benz – Vito 639 (2003-2014) – 111 CDI (639) – 2.1 CDI – 80kW – OM 646.982 – 9.2003 -
 Mercedes-Benz – Vito 639 (2003-2014) – 111 CDI (639) – 2.1 CDI – 85kW – OM 646.982 – 9.2007 -
 Mercedes-Benz – Vito 639 (2003-2014) – 111 CDI 4x4 (639) – 2.1 CDI – 80kW – OM 646.982 – 9.2007 -
 Mercedes-Benz – Vito 639 (2003-2014) – 115 CDI (639) – 2.1 CDI – 110kW – OM 646.980, OM 646.982 – 9.2003 -
 Mercedes-Benz – Vito 639 (2003-2014) – 115 CDI 4x4 (639) – 2.1 CDI – 110kW – OM 646.982 – 9.2007 -

Vaihtoehtoiset tuotteet

- 73-0027 (Elstock). Hinta: 323.00€ (runko: 75.00€)

8260-10096 EGR-Venttiili



Valmistaja: OE
Hinta: 535.00€

Mercedes-Benz – C 203 (2000-2007) – 320 CDI – 3.0 CDI – 165kW – OM 642.910 – 1.2005 - 2.2007
 Mercedes-Benz – C 203 (2000-2007) – 320 T CDI – StW – 3.0 CDI – 165kW – OM 642.910 – 6.2005 - 8.2007
 Mercedes-Benz – C 204 (2007-2014) – 320 CDI – 3.0 CDI – 165kW – OM 642.960 – 1.2007 - 1.2014
 Mercedes-Benz – C 204 (2007-2014) – 320 CDI 4matic – 3.0 CDI – 165kW – OM 642.961 – 7.2007 - 1.2014
 Mercedes-Benz – C 204 (2007-2014) – 320 T CDI – 3.0 CDI – 165kW – OM 642.960 – 8.2007 - 8.2014
 Mercedes-Benz – C 204 (2007-2014) – 320 T CDI 4matic – 3.0 CDI – 165kW – OM 642.961 – 8.2007 - 8.2014
 Mercedes-Benz – C 204 (2007-2014) – 350 CDI – 3.0 CDI – 165kW – OM 642.960 – 7.2009 - 1.2014
 Mercedes-Benz – C 204 (2007-2014) – 350 CDI 4matic – 3.0 CDI – 165kW – OM 642.961 – 7.2009 - 1.2014
 Mercedes-Benz – CLK 209 (2002-2010) – 320 CDI – Cabriolet – 3.0 CDI – 165kW – OM 642.910 – 3.2005 - 3.2010
 Mercedes-Benz – CLK 209 (2002-2010) – 320 CDI – Coupe – 3.0 CDI – 165kW – OM 642.910 – 1.2005 - 5.2009
 Mercedes-Benz – CLS 219 (2004-2010) – 320 CDI – Coupe – 3.0 CDI – 165kW – OM 642.920 – 1.2005 - 12.2010
 Mercedes-Benz – CLS 219 (2004-2010) – 350 CDI – Coupe – 3.0 CDI – 165kW – OM 642.920 – 4.2009 - 12.2010
 Mercedes-Benz – E 211 (2002-2009) – 280 CDI – 3.0 CDI – 140kW – OM 642.920 – 3.2005 - 12.2008
 Mercedes-Benz – E 211 (2002-2009) – 280 CDI 4matic – 3.0 CDI – 140kW – OM 642.921 – 3.2005 - 12.2008
 Mercedes-Benz – E 211 (2002-2009) – 280 T CDI – StW – 3.0 CDI – 140kW – OM 642.920 – 3.2005 - 7.2009

Mercedes-Benz – E 211 (2002-2009) – 280 T CDI 4matic – StW – 3.0 CDI – 140kW – OM 642.921 – 3.2005 - 7.2009

Mercedes-Benz – E 211 (2002-2009) – 300 BlueTEC – 3.0 D – 155kW – OM 642.920 – 9.2007 - 12.2008

Mercedes-Benz – E 211 (2002-2009) – 320 CDI – 3.0 CDI – 165kW – OM 642.920 – 3.2005 - 12.2008

Mercedes-Benz – E 211 (2002-2009) – 320 CDI 4matic – 3.0 CDI – 165kW – OM 642.910, OM 642.921 – 3.2005 - 12.2008

Mercedes-Benz – E 211 (2002-2009) – 320 T CDI – StW – 3.0 CDI – 165kW – OM 642.920 – 3.2005 - 7.2009

Mercedes-Benz – E 211 (2002-2009) – 320 T CDI 4matic – StW – 3.0 CDI – 165kW – OM 642.921 – 3.2005 - 7.2009

Mercedes-Benz – GL 164 (2006-2012) – 320 CDI 4matic – 3.0 CDI – 165kW – OM 642.940 – 9.2006 - 5.2009

Mercedes-Benz – GL 164 (2006-2012) – 350 CDI 4matic – 3.0 CDI – 165kW – OM 642.940 – 5.2009 -

Mercedes-Benz – GLK 204 (2008-) – 320 CDI 4matic – 3.0 CDI – 165kW – OM 642.961 – 6.2008 - 6.2015

Mercedes-Benz – ML 164 (2005-2011) – 280 CDI 4matic – 3.0 CDI – 140kW – OM 642.940 – 7.2005 - 7.2009

Mercedes-Benz – ML 164 (2005-2011) – 300 CDI 4matic – 3.0 CDI – 140kW – OM 642.940 – 7.2009 - 12.2011

Mercedes-Benz – ML 164 (2005-2011) – 320 CDI 4matic – 3.0 CDI – 165kW – OM 642.940 – 7.2005 - 7.2009

Mercedes-Benz – ML 164 (2005-2011) – 350 CDI 4matic – 3.0 CDI – 165kW – OM 642.940 – 7.2009 - 12.2011

Mercedes-Benz – R 251 (2006-) – 280 CDI – 3.0 CDI – 140kW – OM 642.950 – 5.2006 -

Mercedes-Benz – R 251 (2006-) – 280 CDI 4matic – 3.0 CDI – 140kW – OM 642.950 – 5.2006 -

Mercedes-Benz – R 251 (2006-) – 300 CDI – 3.0 CDI – 140kW – OM 642.950 – 7.2009 -

Mercedes-Benz – R 251 (2006-) – 300 CDI 4matic – 3.0 CDI – 140kW – OM 642.950 – 7.2009 -

Mercedes-Benz – R 251 (2006-) – 320 CDI 4matic – 3.0 CDI – 155kW – OM 642.950 – 1.2006 -

Mercedes-Benz – R 251 (2006-) – 320 CDI 4matic – 3.0 CDI – 165kW – OM 642.950 – 1.2006 -

Mercedes-Benz – R 251 (2006-) – 350 CDI 4matic – 3.0 CDI – 155kW – OM 642.950 – 1.2006 -

Mercedes-Benz – R 251 (2006-) – 350 CDI 4matic – 3.0 CDI – 165kW – OM 642.950 – 7.2009 -

Mercedes-Benz – S 221 (2005-2013) – 320 CDI – 3.0 CDI – 173kW – OM 642.930 – 12.2005 - 6.2009

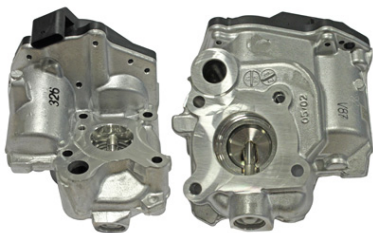
Mercedes-Benz – S 221 (2005-2013) – 320 CDI 4matic – 3.0 CDI – 155kW – OM 642.932 – 10.2005 - 12.2013

Mercedes-Benz – S 221 (2005-2013) – 320 CDI 4matic – 3.0 CDI – 173kW – OM 642.932 – 10.2006 - 12.2013

Vaihtoehtoiset tuotteet

- 73-0074 (Elstock). Hinta: 450.00€ (runko: 75.00€)

8260-11013 EGR-Venttiili



Hinta: 347.00€

Mercedes-Benz – C 204 (2007-2014) – 180 CDI – 2.1 CDI – 88kW – OM651.913 – 1.2011 - 8.2013 – Ch. >31839454

Mercedes-Benz – C 204 (2007-2014) – 200 CDI – 2.1 CDI – 100kW – OM651.913 – 8.2010 - 8.2013 – Ch. >31839454

Mercedes-Benz – C 204 (2007-2014) – 220 CDI – 2.1 CDI – 125kW – OM651.911 – 12.2008 - 8.2013 – Ch. >31839454

Mercedes-Benz – C 204 (2007-2014) – 250 CDI – 2.1 CDI – 150kW – OM651.911, OM651.912 – 8.2008 - 8.2013 – Ch. >31839454

Mercedes-Benz – CLS 218 (2011-) – 250 CDI – 2.1 CDI – 150kW – OM651.924 – 4.2011 - 8.2013 – Ch. >31839454

Mercedes-Benz – E 212 (2009-2016) – 200 CDI – 2.1 CDI – 100kW – OM651.925 – 1.2009 - 8.2013 – Ch. >31839454

Mercedes-Benz – E 212 (2009-2016) – 220 BlueTEC – 2.1 CDI – 125kW – OM651.924 – 1.2009 - 8.2013 – Ch. >31839454

Mercedes-Benz – E 212 (2009-2016) – 220 CDI – 2.1 CDI – 125kW – OM651.924 – 1.2009 - 8.2013 – Ch. >31839454

Mercedes-Benz – E 212 (2009-2016) – 250 CDI – 2.1 CDI – 150kW – OM651.924 – 1.2009 - 8.2013 – Ch. >31839454

Mercedes-Benz – E 212 (2009-2016) – 300 Hybrid /CDI BlueTec – 2.1 CDI – 150kW – OM651.924 – 12.2011 - 8.2013 – Ch. >31839454

Mercedes-Benz – E Coupe/Cabriolet 207 (2009-) – 220 CDI – 2.1 CDI – 125kW – OM651.911 – 1.2010 - 8.2013 – Ch. >31839454

Mercedes-Benz – E Coupe/Cabriolet 207 (2009-) – 250 CDI – 2.1 CDI – 150kW – OM651.911 – 1.2009 - 8.2013 – Ch. >31839454

Mercedes-Benz – GLK 204 (2008-) – 200 CDI – 2.1 CDI – 105kW – OM651.913, OM651.916 – 7.2010 - 8.2013 – Ch. >31839454

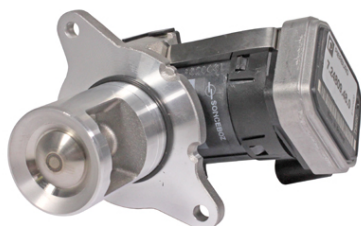
Mercedes-Benz – GLK 204 (2008-) – 220 CDI – 2.1 CDI – 125kW – OM651.912, OM651.916 – 12.2008 - 8.2013 – Ch. >31839454

Mercedes-Benz – GLK 204 (2008-) – 250 CDI – 2.1 CDI – 150kW – OM651.912 – 9.2009 - 8.2013 – Ch. >31839454
 Mercedes-Benz – ML 166 (2011-) – 250 BlueTEC – 2.1 CDI – 150kW – OM651.960 – 6.2011 - 8.2013 – Ch. >31839454
 Mercedes-Benz – ML 166 (2011-) – 250 CDI – 2.1 CDI – 150kW – OM651.960 – 6.2011 - 8.2013 – Ch. >31839454
 Mercedes-Benz – S 221 (2005-2013) – 250 CDI – 2.1 CDI – 150kW – OM651.961 – 1.2011 - 8.2013 – Ch. >31839454
 Mercedes-Benz – SLK 172 (2011-) – 250 CDI – 2.1 CDI – 150kW – OM651.980 – 1.2012 - 8.2013 – Ch. >31839454
 Mercedes-Benz – Sprinter – 210, 310, 510 CDI (906) – 2.1 CDI – 70kW – OM651.955 – 3.2009 - 8.2013 – Ch. >31839454
 Mercedes-Benz – Sprinter – 213, 313, 513 CDI (906) – 2.1 CDI – 95kW – OM651.955, OM651.956 – 6.2006 - 8.2013 – Ch. >31839454
 Mercedes-Benz – Sprinter – 216, 316, 416, 516 CDI (906) – 2.1 CDI – 120kW – OM651.957 – 6.2006 - 8.2013 – Ch. >31839454
 Mercedes-Benz – Viano – CDI (639) – 2.1 CDI – 100kW – OM651.940 – 7.2010 - 8.2013 – Ch. >31839454
 Mercedes-Benz – Viano – CDI (639) – 2.1 CDI – 120kW – OM651.940 – 7.2010 - 8.2013 – Ch. >31839454
 Mercedes-Benz – Vito 639 (2003-2014) – 110 CDI (639) – 2.1 CDI – 70kW – OM651.940 – 9.2010 - 8.2013 – Ch. >31839454
 Mercedes-Benz – Vito 639 (2003-2014) – 113 CDI (639) – 2.1 CDI – 100kW – OM651.940 – 9.2010 - 8.2013 – Ch. >31839454
 Mercedes-Benz – Vito 639 (2003-2014) – 116 CDI (639) – 2.1 CDI – 120kW – OM651.940 – 9.2010 - 8.2013 – Ch. >31839454

Vaihtoehtoiset tuotteet

- 73-0139 (Elstock), Sisältää tiivisteet/t. Hinta: 345.00€ (runko: 75.00€)

8260-11032 EGR-venttiili



Valmistaja: OE
 Hinta: 384.00€

Mercedes-Benz – C 204 (2007-2014) – 200 CDI – 2.1 CDI – 100kW – OM 646.811, OM 646.812 – 1.2007 - 12.2010
 Mercedes-Benz – C 204 (2007-2014) – 200 T CDI – StW – 2.1 CDI – 100kW – OM 646.811 – 8.2007 - 12.2011
 Mercedes-Benz – C 204 (2007-2014) – 220 CDI – 2.1 CDI – 125kW – OM 646.811 – 1.2007 - 11.2008
 Mercedes-Benz – C 204 (2007-2014) – 220 T CDI – StW – 2.1 CDI – 125kW – OM 646.811 – 8.2007 - 11.2008
 Mercedes-Benz – E 211 (2002-2009) – 200 CDI – 2.1 CDI – 100kW – OM 646.820 – 4.2006 - 12.2008
 Mercedes-Benz – E 211 (2002-2009) – 200 T CDI – StW – 2.1 CDI – 100kW – OM 646.821 – 4.2006 - 7.2009
 Mercedes-Benz – E 211 (2002-2009) – 220 CDI – 2.1 CDI – 120kW – OM 646.821 – 3.2003 - 12.2008
 Mercedes-Benz – E 211 (2002-2009) – 220 CDI – 2.1 CDI – 125kW – OM 646.821 – 4.2006 - 12.2008
 Mercedes-Benz – E 211 (2002-2009) – 220 T CDI – StW – 2.1 CDI – 120kW – OM 646.821 – 3.2003 - 7.2009
 Mercedes-Benz – E 211 (2002-2009) – 220 T CDI – StW – 2.1 CDI – 125kW – OM 646.821 – 4.2006 - 7.2009

73-0320 EGR-Venttiili



Valmistaja: Elstock
 Hinta: 509.00€ (runko: 50.00€)

Mercedes-Benz – C 204 (2007-2014) – 300 – 3.5 – 185kW – M 276.957 – 2.2011 - 1.2014 – 5+5-nap, Sisältää tiivisteet/t
 Mercedes-Benz – C 204 (2007-2014) – 300 4matic – 3.5 – 185kW – M 276.957 – 2.2011 - 1.2014 – 5+5-nap, Sisältää tiivisteet/t
 Mercedes-Benz – C 204 (2007-2014) – 350 – 3.5 – 225kW – M 276.957 – 1.2011 - 1.2014 – 5+5-nap, Sisältää tiivisteet/t
 Mercedes-Benz – C 204 (2007-2014) – 350 – Coupe – 3.5 – 225kW – M 276.957 – 6.2011 - -- 5+5-nap, Sisältää tiivisteet/t
 Mercedes-Benz – C 204 (2007-2014) – 350 4matic – 3.5 – 225kW – M 276.957 – 1.2011 - 1.2014 – 5+5-nap, Sisältää tiivisteet/t
 Mercedes-Benz – C 204 (2007-2014) – 350 T CGI – StW – 3.5 – 225kW – M 276.957 – 6.2011 - 8.2014 – 5+5-nap, Sisältää tiivisteet/t
 Mercedes-Benz – CLS 218 (2011-) – 350 – Coupe – 3.5 – 225kW – M 276.952 – 1.2011 - -- 5+5-nap, Sisältää tiivisteet/t
 Mercedes-Benz – CLS 218 (2011-) – 350 Shooting Brake – StW – 3.5 – 225kW – M 276.952 – 10.2012 - -- 5+5-nap, Sisältää tiivisteet/t
 Mercedes-Benz – E 212 (2009-2016) – 300 – 3.5 – 185kW – M 276.952 – 7.2011 - -- 5+5-nap, Sisältää tiivisteet/t

Mercedes-Benz – E 212 (2009-2016) – 300 4matic – 3.5 – 185kW – M 276.952 – 7.2011 – 5+5-
 nap, Sisältää tiivisteen/t
 Mercedes-Benz – E 212 (2009-2016) – 300 T – StW – 3.5 – 185kW – M 276.952 – 7.2011 – 5+5-
 nap, Sisältää tiivisteen/t
 Mercedes-Benz – E 212 (2009-2016) – 300 T 4matic – StW – 3.5 – 185kW – M 276.952 – 7.2011 – 5+5-
 nap, Sisältää tiivisteen/t
 Mercedes-Benz – E 212 (2009-2016) – 350 – 3.5 – 225kW – M 276.952 – 9.2011 – 5+5-
 nap, Sisältää tiivisteen/t
 Mercedes-Benz – E 212 (2009-2016) – 350 4matic – 3.5 – 225kW – M 276.952 – 9.2011 – 5+5-
 nap, Sisältää tiivisteen/t
 Mercedes-Benz – E 212 (2009-2016) – 350 T – StW – 3.5 – 225kW – M 276.952 – 9.2011 – 5+5-
 nap, Sisältää tiivisteen/t
 Mercedes-Benz – E 212 (2009-2016) – 350 T 4matic – StW – 3.5 – 225kW – M 276.952 – 9.2011 – 5+5-
 nap, Sisältää tiivisteen/t
 Mercedes-Benz – E Coupe/Cabriolet 207 (2009-) – 300 – Cabriolet – 3.5 – 185kW – M 276.957 – 4.2011 – 5+5-
 nap, Sisältää tiivisteen/t
 Mercedes-Benz – E Coupe/Cabriolet 207 (2009-) – 300 – Coupe – 3.5 – 185kW – M 276.957 – 4.2011 – 5+5-
 nap, Sisältää tiivisteen/t
 Mercedes-Benz – E Coupe/Cabriolet 207 (2009-) – 350 – Cabriolet – 3.5 – 225kW – M 276.957 – 4.2011 – 5+5-
 nap, Sisältää tiivisteen/t
 Mercedes-Benz – E Coupe/Cabriolet 207 (2009-) – 350 – Coupe – 3.5 – 225kW – M 276.957 – 4.2011 – 5+5-
 nap, Sisältää tiivisteen/t
 Mercedes-Benz – E Coupe/Cabriolet 207 (2009-) – 350 4matic – Coupe – 3.5 – 225kW – M 276.957 – 2.2013 – 5+5-
 nap, Sisältää tiivisteen/t
 Mercedes-Benz – GLK 204 (2008-) – 350 4matic – 3.5 – 225kW – M 276.957 – 6.2008 - 6.2015 – 5+5-
 nap, Sisältää tiivisteen/t
 Mercedes-Benz – ML 166 (2011-) – 350 4matic – 3.5 – 225kW – M 276.955 – 6.2011 - 12.2015 – 5+5-
 nap, Sisältää tiivisteen/t
 Mercedes-Benz – R 251 (2006-) – 350 CGI 4matic – 3.5 – 225kW – M 276.958 – 1.2006 – 5+5-
 nap, Sisältää tiivisteen/t
 Mercedes-Benz – S 221 (2005-2013) – 350 CGI – 3.5 – 225kW – M 276.950 – 4.2011 - 12.2013 – 5+5-
 nap, Sisältää tiivisteen/t
 Mercedes-Benz – S 221 (2005-2013) – 350 CGI 4matic – 3.5 – 225kW – M 276.950 – 4.2011 - 12.2013 – 5+5-
 nap, Sisältää tiivisteen/t
 Mercedes-Benz – S 222 (2013-) – 400 Hybrid /h – 3.5 – 225kW – M 276.960 – 5.2013 – 5+5-
 nap, Sisältää tiivisteen/t
 Mercedes-Benz – SL 231 (2012-) – 350 – 3.5 – 225kW – M 276.954 – 2.2012 – 5+5-
 nap, Sisältää tiivisteen/t
 Mercedes-Benz – SLK 172 (2011-) – 350 – 3.5 – 225kW – M 276.956 – 2.2011 – 5+5-
 nap, Sisältää tiivisteen/t

73-0146 EGR-venttiili



Valmistaja: Elstock

Hinta: 255.00€ (runko: 75.00€)

Mercedes-Benz – C 204 (2007-2014) – 300 CDI – 3.0 CDI – 170kW – OM642.832 – 1.2011 - 8.2014
 Mercedes-Benz – C 204 (2007-2014) – 350 CDI – 3.0 CDI – 170kW – OM642.830, OM642.832 – 10.2009 - 8.2014
 Mercedes-Benz – C 204 (2007-2014) – 350 CDI – 3.0 CDI – 195kW – OM642.834 – 6.2011 - 8.2014
 Mercedes-Benz – CLS 218 (2011-) – 350 CDI – 3.0 CDI – 195kW – OM642.853, OM642.854 – 1.2011 -
 Mercedes-Benz – CLS 218 (2011-) – 350 CDI – 3.0 CDI – 190kW – OM642.854 – 4.2015 -
 Mercedes-Benz – E 212 (2009-2016) – 300 BlueTEC – 3.0 CDI – 170kW – OM642.850, OM642.852 – 3.2011 -
 Mercedes-Benz – E 212 (2009-2016) – 300 CDI – 3.0 CDI – 150kW – OM642.850 – 12.2009 - 12.2010
 Mercedes-Benz – E 212 (2009-2016) – 300 CDI – 3.0 CDI – 170kW – OM642.850, OM642.852 – 3.2011 -
 Mercedes-Benz – E 212 (2009-2016) – 350 BlueTEC – 3.0 CDI – 155kW – OM642.850 – 1.2009 -
 Mercedes-Benz – E 212 (2009-2016) – 350 CDI – 3.0 CDI – 170kW – OM642.850, OM642.856 – 1.2009 -
 Mercedes-Benz – E 212 (2009-2016) – 350 CDI – 3.0 CDI – 195kW – OM642.852 – 3.2011 -
 Mercedes-Benz – GL 164 (2006-2012) – 320 CDI – 3.0 CDI – 155kW – OM642.820 – 12.2009 -
 Mercedes-Benz – GL 164 (2006-2012) – 350 BlueTEC – 3.0 CDI – 155kW – OM642.820 – 12.2009 -
 Mercedes-Benz – GL 164 (2006-2012) – 350 CDI – 3.0 CDI – 195kW – OM642.822 – 10.2010 -
 Mercedes-Benz – GLK 204 (2008-) – 350 CDI – 3.0 CDI – 165kW – OM642.832 – 7.2009 - 1.2010
 Mercedes-Benz – GLK 204 (2008-) – 350 CDI – 3.0 CDI – 170kW – OM642.832 – 2.2010 - 5.2010
 Mercedes-Benz – GLK 204 (2008-) – 350 CDI – 3.0 CDI – 195kW – OM642.835 – 7.2012 -
 Mercedes-Benz – ML 164 (2005-2011) – 300 CDI – 3.0 CDI – 150kW – OM642.820, OM642.832 – 2.2010 -
 Mercedes-Benz – ML 164 (2005-2011) – 350 CDI – 3.0 CDI – 155kW – OM642.820 – 9.2009 -
 Mercedes-Benz – R 251 (2006-) – 280 CDI – 3.0 CDI – 140kW – OM642.870, OM642.872 – 5.2006 -
 Mercedes-Benz – R 251 (2006-) – 300 CDI – 3.0 CDI – 140kW – OM642.870, OM642.872 – 7.2009 -
 Mercedes-Benz – R 251 (2006-) – 320 CDI – 3.0 CDI – 155kW – OM642.870 – 1.2006 -

Mercedes-Benz – R 251 (2006-) – 350 CDI – 3.0 CDI – 155kW – OM642.870, OM642.872 – 1.2006

-

Mercedes-Benz – S 221 (2005-2013) – 350 BlueTEC – 3.0 CDI – 190kW – OM642.862 – 4.2011 -

Mercedes-Benz – Vito 639 (2003-2014) – 122 CDI (639) – 3.0 CDI – 165kW – OM642.890 – 9.2010

-

73-0242 EGR-Venttiili



Valmistaja: Elstock

Hinta: 259.00€ (runko: 75.00€)

Mercedes-Benz – C 205 (2013-) – 180 BlueTEC /d – 1.6 D – 85kW – OM 626.951 – 5.2014 - -
Sisältää tiivisteen/t

Mercedes-Benz – C 205 (2013-) – 180 BlueTEC /d – StW – 1.6 D – 85kW – OM 626.951 – 9.2014 -
- Sisältää tiivisteen/t

Mercedes-Benz – C 205 (2013-) – 200 BlueTEC /d – 1.6 D – 100kW – OM 626.951 – 5.2014 - -
Sisältää tiivisteen/t

Mercedes-Benz – C 205 (2013-) – 200 BlueTEC /d – StW – 1.6 D – 100kW – OM 626.951 – 9.2014 -
- Sisältää tiivisteen/t

Mercedes-Benz – Vito 447 (2014-) – 109 CDI (447) – 1.6 D – 65kW – OM 622.951 – 10.2014 - -
Sisältää tiivisteen/t

Mercedes-Benz – Vito 447 (2014-) – 111 CDI (447) – 1.6 D – 84kW – OM 622.951 – 10.2014 - -
Sisältää tiivisteen/t

Vaihtoehtoiset tuotteet

- 8260-700449 (Valeo). Hinta: 271.00€

73-0290 EGR-Venttiili



Valmistaja: Elstock

Hinta: 219.00€ (runko: 68.00€)

Mercedes-Benz – C 205 (2013-) – 180 BlueTEC /d – 1.6 D – 85kW – OM 626.951 – 5.2014 - -
Sisältää tiivisteen/t

Mercedes-Benz – C 205 (2013-) – 180 BlueTEC /d – StW – 1.6 D – 85kW – OM 626.951 – 9.2014 -
- Sisältää tiivisteen/t

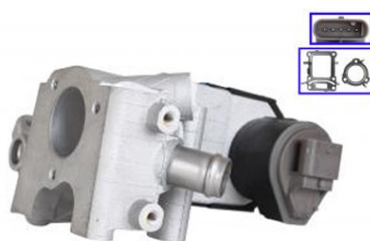
Mercedes-Benz – C 205 (2013-) – 200 BlueTEC /d – 1.6 D – 100kW – OM 626.951 – 5.2014 - -
Sisältää tiivisteen/t

Mercedes-Benz – C 205 (2013-) – 200 BlueTEC /d – StW – 1.6 D – 100kW – OM 626.951 – 9.2014 -
- Sisältää tiivisteen/t

Mercedes-Benz – Vito 447 (2014-) – 109 CDI (447) – 1.6 D – 65kW – OM 622.951 – 10.2014 - -
Sisältää tiivisteen/t

Mercedes-Benz – Vito 447 (2014-) – 111 CDI (447) – 1.6 D – 84kW – OM 622.951 – 10.2014 - -
Sisältää tiivisteen/t

73-0299 EGR-Venttiili



Valmistaja: ELSTOCK

Hinta: 311.00€ (runko: 68.00€)

Mercedes-Benz – C 205 (2013-) – 200 – Cabriolet – 2.0 – 135kW – M 274.920 – 6.2016 - 5.2018 –
sis.tiivisteet

Mercedes-Benz – C 205 (2013-) – 200 – Coupe – 2.0 – 135kW – M 274.920 – 10.2015 - 5.2018 –
sis.tiivisteet

Mercedes-Benz – C 205 (2013-) – 200 – Sedan – 2.0 – 135kW – M 274.920 – 12.2013 - 8.2018 –
sis.tiivisteet

Mercedes-Benz – C 205 (2013-) – 200 4matic – Cabriolet – 2.0 – 135kW – M 274.920 – 6.2016 -
5.2018 – sis.tiivisteet

Mercedes-Benz – C 205 (2013-) – 200 4matic – Coupe – 2.0 – 135kW – M 274.920 – 4.2016 -
5.2018 – sis.tiivisteet

Mercedes-Benz – C 205 (2013-) – 200 4matic – Sedan – 2.0 – 135kW – M 274.920 – 4.2015 -
8.2018 – sis.tiivisteet

Mercedes-Benz – C 205 (2013-) – 200 T – StW – 2.0 – 135kW – M 274.920 – 9.2014 - 5.2018 –
sis.tiivisteet

Mercedes-Benz – C 205 (2013-) – 200 T 4matic – StW – 2.0 – 135kW – M 274.920 – 4.2015 -
5.2018 – sis.tiivisteet

Mercedes-Benz – C 205 (2013-) – 250 – Cabriolet – 2.0 – 155kW – M 274.920 – 6.2016 - 5.2018 –
sis.tiivisteet

Mercedes-Benz – C 205 (2013-) – 250 – Coupe – 2.0 – 155kW – M 274.920 – 10.2015 - 5.2018 –
sis.tiivisteet

Mercedes-Benz – C 205 (2013-) – 250 – Sedan – 2.0 – 155kW – M 274.920 – 3.2014 - 5.2018 –
sis.tiivisteet

Mercedes-Benz – C 205 (2013-) – 250 T – StW – 2.0 – 155kW – M 274.920 – 9.2014 - 5.2018 –
sis.tiivisteet

Mercedes-Benz – C 205 (2013-) – 300 – Cabriolet – 2.0 – 180kW – M 274.920 – 6.2016 - 5.2018 –
sis.tiivisteet

Mercedes-Benz – C 205 (2013-) – 300 – Coupe – 2.0 – 180kW – M 274.920 – 10.2015 - 12.2018 –
sis.tiivisteet

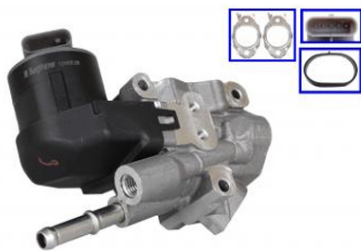
Mercedes-Benz – C 205 (2013-) – 300 – Sedan – 2.0 – 180kW – M 274.920 – 9.2015 - 8.2018 –

sis.tiivisteet
Mercedes-Benz – C 205 (2013-) – 300 T – StW – 2.0 – 180kW – M 274.920 – 9.2015 - 5.2018 –
sis.tiivisteet
Mercedes-Benz – C 205 (2013-) – 350 e – Sedan – 2.0 – 155kW – M 274.920 – 2.2015 - 8.2018 –
sis.tiivisteet
Mercedes-Benz – C 205 (2013-) – 350 e – Sedan – 2.0 – 205kW – M 274.920 – 2.2015 - 8.2018 –
sis.tiivisteet
Mercedes-Benz – C 205 (2013-) – 350 e T – StW – 2.0 – 155kW – M 274.920 – 2.2015 - 5.2018 –
sis.tiivisteet
Mercedes-Benz – C 205 (2013-) – 350 e T – StW – 2.0 – 205kW – M 274.920 – 2.2015 - 5.2018 –
sis.tiivisteet
Mercedes-Benz – E 212 (2009-2016) – 200 – Sedan – 2.0 – 135kW – M 274.920 – 1.2013 - 12.2016
– sis.tiivisteet
Mercedes-Benz – E 212 (2009-2016) – 200 NGT – Sedan – 2.0 – 115kW – M 274.920 – 7.2013 -
12.2015 – sis.tiivisteet
Mercedes-Benz – E 212 (2009-2016) – 200 T – StW – 2.0 – 135kW – M 274.920 – 11.2012 -
12.2016 – sis.tiivisteet
Mercedes-Benz – E 212 (2009-2016) – 250 – Sedan – 2.0 – 155kW – M 274.920 – 1.2013 - 12.2016
– sis.tiivisteet
Mercedes-Benz – E 212 (2009-2016) – 250 T – StW – 2.0 – 155kW – M 274.920 – 11.2012 -
12.2016 – sis.tiivisteet
Mercedes-Benz – E 213 (2016-) – 200 – Sedan – 2.0 – 135kW – M 274.920 – 1.2016 – – sis.tiivisteet
Mercedes-Benz – E 213 (2016-) – 200 4matic – Sedan – 2.0 – 135kW – M 274.920 – 7.2016 – –
sis.tiivisteet
Mercedes-Benz – E 213 (2016-) – 200 T – StW – 2.0 – 135kW – M 274.920 – 7.2016 – – sis.tiivisteet
Mercedes-Benz – E 213 (2016-) – 200 T 4matic – StW – 2.0 – 135kW – M 274.920 – 1.2017 – –
sis.tiivisteet
Mercedes-Benz – E 213 (2016-) – 250 – Sedan – 2.0 – 155kW – M 274.920 – 7.2016 – – sis.tiivisteet
Mercedes-Benz – E 213 (2016-) – 250 – StW – 2.0 – 155kW – M 274.920 – 7.2016 – – sis.tiivisteet
Mercedes-Benz – E 213 (2016-) – 300 – Sedan – 2.0 – 180kW – M 274.920 – 7.2016 – – sis.tiivisteet
Mercedes-Benz – E 213 (2016-) – 350 e – Sedan – 2.0 – 155kW – M 274.920 – 7.2016 – –
sis.tiivisteet
Mercedes-Benz – E 213 (2016-) – 350 e – Sedan – 2.0 – 210kW – M 274.920 – 7.2016 – –
sis.tiivisteet
Mercedes-Benz – E Coupe/Cabriolet 207 (2009-) – 200 – Cabriolet – 2.0 – 135kW – M 274.920 –
3.2013 - 12.2016 – sis.tiivisteet
Mercedes-Benz – E Coupe/Cabriolet 207 (2009-) – 200 – Coupe – 2.0 – 135kW – M 274.920 –
6.2013 - 12.2016 – sis.tiivisteet
Mercedes-Benz – E Coupe/Cabriolet 207 (2009-) – 250 – Cabriolet – 2.0 – 155kW – M 274.920 –
6.2013 - 12.2016 – sis.tiivisteet
Mercedes-Benz – E Coupe/Cabriolet 207 (2009-) – 250 – Coupe – 2.0 – 155kW – M 274.920 –
6.2013 - 12.2016 – sis.tiivisteet
Mercedes-Benz – E Coupe/Cabriolet 238 (2017-) – 200 – Cabriolet – 2.0 – 135kW – M 274.920 –
6.2017 – – sis.tiivisteet
Mercedes-Benz – E Coupe/Cabriolet 238 (2017-) – 200 – Coupe – 2.0 – 135kW – M 274.920 –
12.2016 – – sis.tiivisteet
Mercedes-Benz – E Coupe/Cabriolet 238 (2017-) – 200 4matic – Coupe – 2.0 – 135kW – M 274.920
– 6.2017 – – sis.tiivisteet
Mercedes-Benz – E Coupe/Cabriolet 238 (2017-) – 300 – Cabriolet – 2.0 – 180kW – M 274.920 –
6.2017 – – sis.tiivisteet
Mercedes-Benz – E Coupe/Cabriolet 238 (2017-) – 300 – Coupe – 2.0 – 180kW – M 274.920 –
12.2016 – – sis.tiivisteet
Mercedes-Benz – GLC 253 (2015-) – 250 4matic – 2.0 – 155kW – M 274.920 – 6.2015 - 4.2019 –
sis.tiivisteet
Mercedes-Benz – GLC 253 (2015-) – 250 4matic – Coupe – 2.0 – 155kW – M 274.920 – 6.2016 -
4.2019 – sis.tiivisteet
Mercedes-Benz – GLC 253 (2015-) – 300 4matic – Coupe – 2.0 – 180kW – M 274.920 – 10.2016 -
4.2019 – sis.tiivisteet
Mercedes-Benz – GLC 253 (2015-) – 350 e 4matic – 2.0 – 155kW – M 274.920 – 1.2016 - 4.2019 –
sis.tiivisteet
Mercedes-Benz – GLC 253 (2015-) – 350 e 4matic – 2.0 – 235kW – M 274.920 – 1.2016 - 4.2019 –
sis.tiivisteet
Mercedes-Benz – GLC 253 (2015-) – 350 e 4matic – Coupe – 2.0 – 155kW – M 274.920 – 10.2016 -
4.2019 – sis.tiivisteet
Mercedes-Benz – GLC 253 (2015-) – 350 e 4matic – Coupe – 2.0 – 235kW – M 274.920 – 10.2016 -
4.2019 – sis.tiivisteet
Mercedes-Benz – GLK 204 (2008-) – 250 4matic – 2.0 – 155kW – M 274.920 – 8.2013 - 6.2015 –
sis.tiivisteet
Mercedes-Benz – SLC 172 (2016-) – 200 – Cabriolet – 2.0 – 135kW – M 274.920 – 1.2016 – –
sis.tiivisteet
Mercedes-Benz – SLC 172 (2016-) – 300 – Cabriolet – 2.0 – 180kW – M 274.920 – 1.2016 – –
sis.tiivisteet
Mercedes-Benz – SLK 172 (2011-) – 200 – Cabriolet – 2.0 – 135kW – M 274.920 – 4.2015 – –
sis.tiivisteet
Mercedes-Benz – SLK 172 (2011-) – 300 – Cabriolet – 2.0 – 180kW – M 274.920 – 7.2015 – –
sis.tiivisteet

Vaihtoehtoiset tuotteet

• 8260-11108 (PIERBURG). Hinta: 409.00€

73-0318 EGR-Venttiili



Valmistaja: Elstock

Hinta: 299.00€ (runko: 50.00€)

Mercedes-Benz – CLS 218 (2011-) – 400 – Coupe – 3.5 – 245kW – M 276.850 – 7.2014 – – 5-nap, Sisältää tiivisteen/t
Mercedes-Benz – CLS 218 (2011-) – 400 4matic – Coupe – 3.5 – 245kW – M 276.850 – 7.2014 – – 5-nap, Sisältää tiivisteen/t
Mercedes-Benz – CLS 218 (2011-) – 400 Chooting Brake – StW – 3.5 – 245kW – M 276.850 – 7.2014 – – 5-nap, Sisältää tiivisteen/t
Mercedes-Benz – CLS 218 (2011-) – 400 Chooting Brake 4matic – StW – 3.5 – 245kW – M 276.850 – 7.2014 – – 5-nap, Sisältää tiivisteen/t
Mercedes-Benz – E 212 (2009-2016) – 400 – 3.5 – 245kW – M 276.850 – 7.2014 – – 5-nap, Sisältää tiivisteen/t
Mercedes-Benz – E 212 (2009-2016) – 400 4matic – 3.5 – 245kW – M 276.850 – 7.2014 – – 5-nap, Sisältää tiivisteen/t
Mercedes-Benz – E 212 (2009-2016) – 400 T – StW – 3.5 – 245kW – M 276.850 – 7.2014 – – 5-nap, Sisältää tiivisteen/t
Mercedes-Benz – E 212 (2009-2016) – 400 T 4matic – StW – 3.5 – 245kW – M 276.850 – 7.2014 – – 5-nap, Sisältää tiivisteen/t
Mercedes-Benz – E 213 (2016-) – 400 4matic – 3.5 – 245kW – M 276.853 – 7.2016 – – 5-nap, Sisältää tiivisteen/t
Mercedes-Benz – E 213 (2016-) – 400 T 4matic – StW – 3.5 – 245kW – M 276.853 – 10.2016 – – 5-nap, Sisältää tiivisteen/t
Mercedes-Benz – E Coupe/Cabriolet 207 (2009-) – 400 – Cabriolet – 3.5 – 245kW – M 276.850 – 7.2014 – – 5-nap, Sisältää tiivisteen/t
Mercedes-Benz – E Coupe/Cabriolet 207 (2009-) – 400 – Coupe – 3.5 – 245kW – M 276.850 – 7.2014 – – 5-nap, Sisältää tiivisteen/t
Mercedes-Benz – S 222 (2013-) – 400 4matic – 3.0 – 245kW – M 276.824 – 11.2014 – – 5-nap, Sisältää tiivisteen/t

73-0141 EGR-Venttiili



Valmistaja: Elstock

Hinta: 450.00€ (runko: 75.00€)

Mercedes-Benz – CLS 219 (2004-2010) – 320 CDI – Coupe – 3.0 CDI – 165kW – OM 642.920 – 1.2005 - 12.2010 – Sisältää tiivisteen/t
Mercedes-Benz – CLS 219 (2004-2010) – 350 CDI – Coupe – 3.0 CDI – 165kW – OM 642.920 – 4.2009 - 12.2010 – Sisältää tiivisteen/t
Mercedes-Benz – E 211 (2002-2009) – 280 CDI – 3.0 CDI – 140kW – OM 642.920 – 3.2005 - 12.2008 – Sisältää tiivisteen/t
Mercedes-Benz – E 211 (2002-2009) – 280 T CDI – StW – 3.0 CDI – 140kW – OM 642.920 – 3.2005 - 7.2009 – Sisältää tiivisteen/t
Mercedes-Benz – E 211 (2002-2009) – 300 BlueTEC – 3.0 D – 155kW – OM 642.920 – 9.2007 - 12.2008 – Sisältää tiivisteen/t
Mercedes-Benz – E 211 (2002-2009) – 320 CDI – 3.0 CDI – 165kW – OM 642.920 – 3.2005 - 12.2008 – Sisältää tiivisteen/t
Mercedes-Benz – E 211 (2002-2009) – 320 T CDI – StW – 3.0 CDI – 165kW – OM 642.920 – 3.2005 - 7.2009 – Sisältää tiivisteen/t
Mercedes-Benz – E 211 (2002-2009) – 320 T CDI 4matic – StW – 3.0 CDI – 165kW – OM 642.921 – 3.2005 - 7.2009 – Sisältää tiivisteen/t
Mercedes-Benz – G 463 (1989-) – 320 CDI – 3.0 CDI – 165kW – OM 642.970 – 9.2006 – – Sisältää tiivisteen/t
Mercedes-Benz – G 463 (1989-) – 320 CDI – Cabriolet – 3.0 CDI – 165kW – OM 642.970 – 9.2006 – – Sisältää tiivisteen/t
Mercedes-Benz – GL 164 (2006-2012) – 320 CDI /350 BlueTEC 4matic – 3.0 D – 155kW – OM 642.820 – 12.2009 – – Sisältää tiivisteen/t
Mercedes-Benz – GL 164 (2006-2012) – 320 CDI 4matic – 3.0 CDI – 165kW – OM 642.940 – 9.2006 - 5.2009 – Sisältää tiivisteen/t
Mercedes-Benz – GL 164 (2006-2012) – 350 CDI 4matic – 3.0 CDI – 165kW – OM 642.940 – 5.2009 – – Sisältää tiivisteen/t
Mercedes-Benz – GL 164 (2006-2012) – 350 CDI 4matic – 3.0 CDI – 195kW – OM 642.822 – 10.2010 – – Sisältää tiivisteen/t
Mercedes-Benz – ML 164 (2005-2011) – 280 CDI 4matic – 3.0 CDI – 140kW – OM 642.940 – 7.2005 - 7.2009 – Sisältää tiivisteen/t
Mercedes-Benz – ML 164 (2005-2011) – 300 CDI 4matic – 3.0 CDI – 140kW – OM 642.940 – 7.2009 - 12.2011 – Sisältää tiivisteen/t
Mercedes-Benz – ML 164 (2005-2011) – 300 CDI 4matic – 3.0 CDI – 150kW – OM 642.820 – 2.2010 - 12.2011 – Sisältää tiivisteen/t
Mercedes-Benz – ML 164 (2005-2011) – 320 CDI 4matic – 3.0 CDI – 165kW – OM 642.940 – 7.2005 - 7.2009 – Sisältää tiivisteen/t
Mercedes-Benz – ML 164 (2005-2011) – 350 CDI 4matic – 3.0 CDI – 165kW – OM 642.940 – 7.2009 - 12.2011 – Sisältää tiivisteen/t
Mercedes-Benz – ML 164 (2005-2011) – 350 CDI 4matic – 3.0 CDI – 155kW – OM 642.820 –

9.2009 - 12.2011 – Sisältää tiivisteen/t
 Mercedes-Benz – R 251 (2006-) – 280 CDI – 3.0 CDI – 140kW – OM 642.870, OM 642.872, OM 642.950 – 5.2006 – Sisältää tiivisteen/t
 Mercedes-Benz – R 251 (2006-) – 300 CDI – 3.0 CDI – 140kW – OM 642.870, OM 642.872, OM 642.950 – 7.2009 – Sisältää tiivisteen/t
 Mercedes-Benz – R 251 (2006-) – 320 CDI 4matic – 3.0 CDI – 155kW – OM 642.870, OM 642.950 – 1.2006 – Sisältää tiivisteen/t
 Mercedes-Benz – R 251 (2006-) – 350 CDI 4matic – 3.0 CDI – 155kW – OM 642.870, OM 642.950 – 1.2006 – Sisältää tiivisteen/t
 Mercedes-Benz – S 221 (2005-2013) – 320 CDI – 3.0 CDI – 173kW – OM 642.930 – 12.2005 - 6.2009 – Sisältää tiivisteen/t
 Mercedes-Benz – S 221 (2005-2013) – 320 CDI 4matic – 3.0 CDI – 173kW – OM 642.932 – 10.2006 - 12.2013 – Sisältää tiivisteen/t

73-0153 EGR-Venttiili

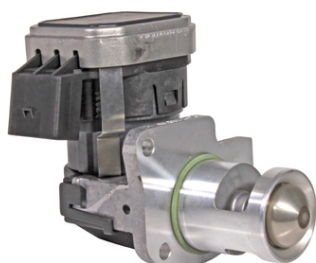


Valmistaja: ELSTOCK
Hinta: 375.00€ (runko: 68.00€)

Mercedes-Benz – E 211 (2002-2009) – 400 CDI – Sedan – 4.0 CDI – 191kW – OM 628.961 – 2.2003 - 12.2008 – sis.tiivisteet
 Mercedes-Benz – G 463 (1989-) – 400 CDI – 4.0 CDI – 184kW – OM 628.962 – 12.2000 – sis.tiivisteet
 Mercedes-Benz – G 463 (1989-) – 400 CDI – Cabriolet – 4.0 CDI – 184kW – OM 628.962 – 12.2000 – sis.tiivisteet
 Mercedes-Benz – ML 163 (1998-2005) – 400 CDI – 4.0 CDI – 184kW – OM 628.963 – 9.2001 - 6.2005 – sis.tiivisteet
 Mercedes-Benz – S 220 (1998-2005) – 400 CDI – Sedan – 4.0 CDI – 184kW – OM 628.960 – 6.2000 - 8.2005 – sis.tiivisteet
 Mercedes-Benz – S 220 (1998-2005) – 400 CDI – Sedan – 4.0 CDI – 191kW – OM 628.960 – 6.2003 - 8.2005 – sis.tiivisteet

Vaihtoehtoiset tuotteet
 • 8260-10097 (PIERBURG). Hintaa: 1027.00€

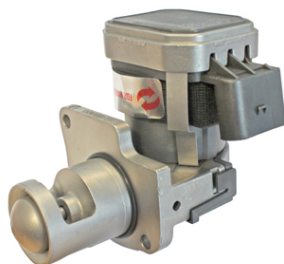
73-0171 EGR-Venttiili



Valmistaja: Elstock
Hinta: 539.00€ (runko: 75.00€)

Mercedes-Benz – E 211 (2002-2009) – 420 CDI – 4.0 CDI – 231kW – OM629.910 – 1.2006 - 12.2008 – Oikea, sisältää tiivisteen/t
 Mercedes-Benz – GL 164 (2006-2012) – 420 CDI – 4.0 CDI – 225kW – OM629.912 – 9.2006 - 5.2009 – Oikea, sisältää tiivisteen/t
 Mercedes-Benz – GL 164 (2006-2012) – 450 CDI – 4.0 CDI – 225kW – OM629.912 – 9.2006 - 12.2012 – Oikea, sisältää tiivisteen/t
 Mercedes-Benz – ML 164 (2005-2011) – 420 CDI – 4.0 CDI – 225kW – OM629.912 – 2.2006 - 9.2009 – Oikea, sisältää tiivisteen/t
 Mercedes-Benz – ML 164 (2005-2011) – 450 CDI – 4.0 CDI – 225kW – OM629.912 – 9.2009 - 12.2011 – Oikea, sisältää tiivisteen/t
 Mercedes-Benz – S 221 (2005-2013) – 420 CDI – 4.0 CDI – 235kW – OM629.911 – 10.2006 - 12.2013 – Oikea, sisältää tiivisteen/t
 Mercedes-Benz – S 221 (2005-2013) – 450 CDI – 4.0 CDI – 235kW – OM629.911 – 10.2006 - 12.2013 – Oikea, sisältää tiivisteen/t

73-0172 EGR-Venttiili



Valmistaja: Elstock
Hinta: 539.00€ (runko: 75.00€)

Mercedes-Benz – E 211 (2002-2009) – 420 CDI – 4.0 CDI – 231kW – OM629.910 – 1.2006 - 12.2008 – Vasen, sisältää tiivisteen/t
 Mercedes-Benz – GL 164 (2006-2012) – 420 CDI – 4.0 CDI – 225kW – OM629.912 – 9.2006 - 5.2009 – Vasen, sisältää tiivisteen/t
 Mercedes-Benz – GL 164 (2006-2012) – 450 CDI – 4.0 CDI – 225kW – OM629.912 – 9.2006 - 12.2012 – Vasen, sisältää tiivisteen/t
 Mercedes-Benz – ML 164 (2005-2011) – 420 CDI – 4.0 CDI – 225kW – OM629.912 – 2.2006 - 9.2009 – Vasen, sisältää tiivisteen/t
 Mercedes-Benz – ML 164 (2005-2011) – 450 CDI – 4.0 CDI – 225kW – OM629.912 – 9.2009 - 12.2011 – Vasen, sisältää tiivisteen/t
 Mercedes-Benz – S 221 (2005-2013) – 420 CDI – 4.0 CDI – 235kW – OM629.911 – 10.2006 - 12.2013 – Vasen, sisältää tiivisteen/t
 Mercedes-Benz – S 221 (2005-2013) – 450 CDI – 4.0 CDI – 235kW – OM629.911 – 10.2006 - 12.2013 – Vasen, sisältää tiivisteen/t

8260-11016 EGR-venttiili



Hinta: 634.00€

Mercedes-Benz – G 461 (1990-) – 280 CDI – 3.0 CDI – 135kW – OM642.884 – 4.2009 -
 Mercedes-Benz – G 461 (1990-) – 300 CDI – 3.0 CDI – 135kW – OM642.884 – 4.2010 -
 Mercedes-Benz – Sprinter – 218, 318, 418, 518 CDI (906) – 3.0 CDI – 140kW – OM642.896 –
 6.2006 -
 Mercedes-Benz – Sprinter – 219, 319, 419, 519 CDI (906) – 3.0 CDI – 140kW – OM642.896,
 OM642.898 – 3.2009 -
 Mercedes-Benz – Sprinter – 219, 319, 519 BlueTEC (906) – 3.0 CDI – 140kW – OM642.896,
 OM642.898 – 3.2009 -

Vaihtoehtoiset tuotteet

- 73-0162 (Elstock), Sisältää tiivisteen/t. Hinta: 445.00€ (runko: 75.00€)

8260-10049 EGR-Venttiili



Hinta: 271.00€

Mercedes-Benz – G 461 (1990-) – 290 TD – 2.9 TD – 88kW – OM602.983 – 7.1997 -
 Mercedes-Benz – Sprinter – 210, 310 D (901, 902, 903) – 2.9 D – 75kW – OM602.980 – 1.1997 -
 4.2000
 Mercedes-Benz – Sprinter – 212, 312 D (901, 902, 903) – 2.9 D – 90kW – OM602.980 – 2.1995 -
 8.2002
 Mercedes-Benz – Sprinter – 410 D (904) – 2.9 D – 75kW – OM602.980 – 2.1996 - 5.2006
 Mercedes-Benz – Sprinter – 412 D (904) – 2.9 D – 85kW – OM602.980 – 2.1996 - 5.2006
 Mercedes-Benz – Sprinter – 412 D (904) – 2.9 D – 90kW – OM602.980 – 2.1996 - 5.2006
 Mercedes-Benz – V – 200 CDI (638) – 2.2 D – 75kW – OM611.980 – 3.1999 - 7.2003
 Mercedes-Benz – V – 220 CDI (638) – 2.2 D – 90kW – OM611.980 – 3.1999 - 7.2003
 Mercedes-Benz – V – 230 TD (638) – 2.3 D – 72kW – OM601.970 – 9.1996 - 7.2003
 Mercedes-Benz – Vito 638 (1996-2003) – 110 TD (638) – 2.3 TD – 72kW – OM601.970 – 2.1996 -
 7.2003

Vaihtoehtoiset tuotteet

- 71-0274 (Elstock). Hinta: 125.00€ (runko: 50.00€)

71-0057 EGR-Venttiili



Hinta: 271.00€ (runko: 75.00€)

Mercedes-Benz – Sprinter – 208, 308, 408 CDI (901, 902, 903, 904) – 2.2 CDI – 60kW –
 OM611.987 – 4.2000 - 5.2006 – sisältää tiivisteen/t
 Mercedes-Benz – Sprinter – 211, 311, 411 CDI (901, 902, 903, 904) – 2.2 CDI – 80kW –
 OM611.981 – 4.2000 - 5.2006 – sisältää tiivisteen/t
 Mercedes-Benz – Sprinter – 213, 313, 413 CDI (901, 902, 903, 904) – 2.2 CDI – 95kW –
 OM611.981 – 4.2000 - 5.2006 – sisältää tiivisteen/t
 Mercedes-Benz – V – 200 CDI (638/2) – 2.2 CDI – 75kW – OM611.980 – 3.1999 - 7.2003 – sisältää
 tiivisteen/t
 Mercedes-Benz – V – 220 CDI (638/2) – 2.2 CDI – 90kW – OM611.980 – 3.1999 - 7.2003 – sisältää
 tiivisteen/t
 Mercedes-Benz – Vito 638 (1996-2003) – 108 CDI (638) – 2.2 CDI – 60kW – OM611A – 3.1999 -
 7.2003 – sisältää tiivisteen/t
 Mercedes-Benz – Vito 638 (1996-2003) – 110 CDI (638) – 2.2 CDI – 75kW – OM611LA – 3.1999 -
 7.2003 – sisältää tiivisteen/t
 Mercedes-Benz – Vito 638 (1996-2003) – 112 CDI (638) – 2.2 CDI – 90kW – OM611.980 – 3.1999 -
 7.2003 – sisältää tiivisteen/t

8260-10051 EGR-Venttiili



OE6110900354

Hinta: 203.00€

Mercedes-Benz – Sprinter – 208, 308, 408 CDI (901, 902, 903, 904) – 2.2 CDI – 60kW – OM611.987 – 4.2000 - 5.2006
 Mercedes-Benz – Sprinter – 211, 311, 411 CDI (901, 902, 903, 904) – 2.2 CDI – 80kW – OM611.981 – 4.2000 - 5.2006
 Mercedes-Benz – Sprinter – 213, 313, 413 CDI (901, 902, 903, 904) – 2.2 CDI – 95kW – OM611.981 – 4.2000 - 5.2006
 Mercedes-Benz – V – 200 CDI (638/2) – 2.2 CDI – 75kW – OM611.980 – 3.1999 - 7.2003
 Mercedes-Benz – V – 220 CDI (638/2) – 2.2 CDI – 90kW – OM611.980 – 3.1999 - 7.2003
 Mercedes-Benz – Vito 638 (1996-2003) – 108 CDI (638) – 2.2 CDI – 60kW – OM611A – 3.1999 - 7.2003
 Mercedes-Benz – Vito 638 (1996-2003) – 110 CDI (638) – 2.2 CDI – 75kW – OM611LA – 3.1999 - 7.2003
 Mercedes-Benz – Vito 638 (1996-2003) – 112 CDI (638) – 2.2 CDI – 90kW – OM611.980 – 3.1999 - 7.2003

8260-10048 EGR-Venttiili

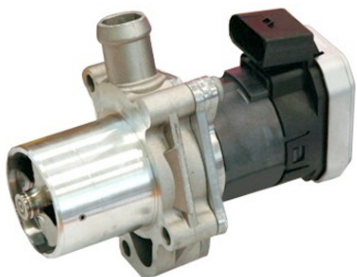


OE6110900254

Hinta: 204.00€

Mercedes-Benz – Sprinter – 208, 308, 408 CDI (901, 902, 903, 904) – 2.1 CDI – 60kW – OM611.987 – 4.2000 - 5.2006
 Mercedes-Benz – Sprinter – 211, 311, 411 CDI (901, 902, 903, 904) – 2.1 CDI – 80kW – OM611.981 – 4.2000 - 5.2006
 Mercedes-Benz – Sprinter – 213, 313, 413 CDI (901, 902, 903, 904) – 2.1 CDI – 95kW – OM611.981 – 4.2000 - 5.2006
 Mercedes-Benz – V – 200 CDI (638) – 2.2 CDI – 75kW – OM611.980 – 3.1999 - 7.2003
 Mercedes-Benz – V – 220 CDI (638) – 2.2 CDI – 90kW – OM611.980 – 3.1999 - 7.2003
 Mercedes-Benz – Vito 638 (1996-2003) – 108 CDI (638) – 2.2 CDI – 60kW – OM611A(60KWCDI) – 3.1999 - 7.2003
 Mercedes-Benz – Vito 638 (1996-2003) – 110 CDI (638) – 2.2 CDI – 75kW – OM611LA(75KWCDI) – 3.1999 - 7.2003
 Mercedes-Benz – Vito 638 (1996-2003) – 112 CDI (638) – 2.2 CDI – 90kW – OM611.980 – 3.1999 - 7.2003

8260-10045 EGR-Venttiili



Hinta: 413.00€

Mercedes-Benz – Sprinter – 209, 309, 509 CDI – 2.1 CDI – 65kW – OM646.984 – 6.2006 -
 Mercedes-Benz – Sprinter – 211, 311, 411, 511 CDI – 2.1 CDI – 80kW – OM646.985 – 6.2006 -
 Mercedes-Benz – Sprinter – 213, 313, 413, 513 CDI – 2.1 CDI – 95kW – OM646.986 – 6.2006 -
 Mercedes-Benz – Sprinter – 215, 315, 415, 515 CDI – 2.1 CDI – 110kW – OM646.986, OM646.989, OM646.990 – 6.2006 -
 Mercedes-Benz – Sprinter – 324 CDI – 3.5 CDI – 190kW – OM272.979 – 6.2006 -

Vaihtoehdot tuotteet

- 73-0054 (Elstock), sisältää tiivisteet/t. Hinta: 315.00€ (runko: 75.00€)

8260-11046 EGR-Venttiili



Valmistaja: Pierburg

Hinta: 646.00€

Mercedes-Benz – Sprinter – 216, 316, 416, 616 CDI (901, 902, 903, 904, 905) – 2.7 CDI – 115kW – OM612.981 – 4.2000 - 5.2006

Vaihtoehdot tuotteet

- 73-0178 (Elstock). Hinta: 464.00€ (runko: 75.00€)

8260-10012 EGR-Venttiili



Valmistaja: OE

Hinta: 642.00€

Mercedes-Benz – Sprinter – 218, 318, 418, 518 CDI (906) – 3.0 CDI – 135kW – OM642.992, OM642.993 – 6.2006 -

Mercedes-Benz – Sprinter – 219, 319, 419, 519 CDI/BlueTEC (906) – 3.0 CDI – 140kW – OM642.992 – 3.2009 -

Mercedes-Benz – Viano – CDI (639) – 3.0 CDI – 150kW – OM642.990 – 3.2006 -

Mercedes-Benz – Viano – CDI (639) – 3.0 CDI – 165kW – OM642.990 – 7.2010 -

Mercedes-Benz – Vito 639 (2003-2014) – 120 CDI (639) – 3.0 CDI – 150kW – OM642.990 – 7.2006 -

-

Vaihtoehtoiset tuotteet

- 73-0140 (Elstock), Sisältää tiivisteet/t. Hinta: 539.00€ (runko: 75.00€)